

ÉVKÖZI MINTA AZ EGÉSZSÉGÜGYI BÉR- ÉS LÉTSZÁMSTATISZTIKÁBÓL

(2004. II. negyedév)



Budapest, 2004. október

Vezetői összefoglaló

Módszertan

Táblázatok:

1. **A 2003. és a 2004. II. negyedévi átlagos illetmény és létszámadatok összehasonlítása – foglalkoztatási típusok és munkaköri csoportok szerint, reprezentatív minta alapján**
 - 1/1. Összes foglalkoztatott
 - 1/2. Teljes munkaidőben foglalkoztatottak
 - 1/3. Rész munkaidőben foglalkoztatottak
 - 1/4. Nyugdíjasként foglalkoztatottak
 - 1/5. Egyéb módon foglalkoztatottak

2. **Az egészségügyben foglalkoztatottak létszám és illetmény adatai havonként 2004 II. negyedévében, és azok változása az előző évhez mérten – munkaköri csoportok szerint, reprezentatív minta alapján**
 - 2/1. Összes foglalkoztatott
 - 2/2. Orvosok
 - 2/3. Egészségügyi szakdolgozók
 - 2/4. Egyéb egészségügyi dolgozók

3. **Az egészségügyben foglalkoztatottak létszám és illetmény adatai havonként 2004 II. negyedévében, és azok változása az előző évhez mérten – munkaköri csoportok és foglalkoztatási módok szerint, reprezentatív minta alapján**
 - 3/1. Teljes munkaidőben foglalkoztatottak összesen
 - 3/2. Teljes munkaidőben foglalkoztatott orvosok
 - 3/3. Teljes munkaidőben foglalkoztatott egészségügyi szakdolgozók
 - 3/4. Teljes munkaidőben foglalkoztatott egyéb egészségügyi dolgozók
 - 3/5. Rész munkaidőben foglalkoztatottak összesen
 - 3/6. Rész munkaidőben foglalkoztatott orvosok
 - 3/7. Rész munkaidőben foglalkoztatott egészségügyi szakdolgozók
 - 3/8. Rész munkaidőben foglalkoztatottak egyéb egészségügyi dolgozók
 - 3/9. Nyugdíjasként foglalkoztatottak összesen
 - 3/10. Nyugdíjasként foglalkoztatott orvosok
 - 3/11. Nyugdíjasként foglalkoztatott egészségügyi szakdolgozók
 - 3/12. Nyugdíjasként foglalkoztatott egyéb egészségügyi dolgozók
 - 3/13. Egyéb módon foglalkoztatottak összesen
 - 3/14. Egyéb módon foglalkoztatott orvosok
 - 3/15. Egyéb módon foglalkoztatott egészségügyi szakdolgozók
 - 3/16. Egyéb módon foglalkoztatott egyéb egészségügyi dolgozók

4. **Az egészségügyben teljes munkaidőben foglalkoztatottak létszám és illetmény adatai havonként 2004 II. negyedévében, azok változása az előző évhez mérten – a fenntartó és a foglalkoztatás módja szerint, reprezentatív minta alapján**
 - 4/1. Fővárosi önkormányzati intézetek
 - 4/2. Megyei önkormányzati intézetek
 - 4/3. Városi intézetek
 - 4/4. Szakkórházak
 - 4/5. Egyéb intézetek

Diagramok:

1. **A 2003. és a 2004.II. negyedévi illetményadatok összehasonlítása munkaköri csoportok szerint**
 - 1/1. Összes foglalkoztatott
 - 1/2. Orvosok
 - 1/3. Egészségügyi szakdolgozók
 - 1/4. Egyéb egészségügyi dolgozók
2. **A 2003. és a 2004. II. negyedévi létszámadatok összehasonlítása munkaköri csoportok szerint**
3. **Az egészségügyben foglalkoztatottak illetményei munkaköri csoportok szerint**
 - 3/1. Összes foglalkoztatott
 - 3/2. Orvosok
 - 3/3. Egészségügyi szakdolgozók
 - 3/4. Egyéb egészségügyi dolgozók
4. **A mintában szereplő intézetek létszámadatai munkaköri csoportok szerint**
5. **A mintában szereplő intézetek létszámadatai foglalkoztatási módok szerint**
6. **A teljes munkaidőben foglalkoztatott egészségügyi dolgozók illetményei intézet típusonként**
 - 6/1. Fővárosi intézetek
 - 6/2. Megyei intézetek
 - 6/3. Városi intézetek
 - 6/4. Szakkórházak
 - 6/5. Egyéb intézetek

A mintában szereplő intézetek teljes munkaidős alkalmazotti létszáma fenntartó szerint

EGÉSZSÉGÜGYI SZAKÁGAZAT, BÉR ÉS LÉTSZÁM STATISZTIKA REPREZENTATÍV MINTA ALAPJÁN 2004. II. NEGYEDÉV

VEZETŐI ÖSSZEFOGLALÓ

2004. második negyedévében az előző év azonos időszakához képest a vizsgált minta alapján sem a dolgozói létszámokban, sem a bérezésben kiemelt jelentőségű változás nem volt. A változások globálisan nem érték el az előző év azonos időszakához viszonyított infláció mértékét, ez azonban nem vonatkozik minden egyes foglalkoztatási csoportra. Általánosan jellemző, hogy az alapilletmények és az illetmény pótlékok nőttek, az illetmény kiegészítések pedig jelentősen csökkentek.

1. Az illetmény adatok változása az előző év azonos időszakához képest

A1) Reálértékben növekedett

(A százalékok a reálértékekre vonatkoznak, inflációs tényező: 1,073)

Foglalkoztatottak átlagos alapilletménye	101,3 %
Egészségügyi szakdolgozók átlagos alapilletménye	102,9 %
Egyéb egészségügyi dolgozók átlagos alapilletménye	102,2 %
Teljes munkaidőben foglalkoztatottak átlagos alapilletménye	102,9 %
Teljes munkaidőben foglalkoztatott orvosok átlagos havi alapilletménye	101,7 %
Teljes munkaidőben foglalkoztatott egészségügyi szakdolgozók átlagos havi alapilletménye	103,5 %
Teljes munkaidőben foglalkoztatott egyéb egészségügyi dolgozók átlagos havi alapilletménye	103,5 %
Teljes munkaidőben foglalkoztatottak átlagos havi illetmény pótléka	101,6 %
Teljes munkaidőben foglalkoztatott orvosok átlagos havi illetmény pótléka	101,1 %
Teljes munkaidőben foglalkoztatott egészségügyi szakdolgozók átlagos havi illetmény pótléka	101,4 %
Teljes munkaidőben foglalkoztatott egyéb egészségügyi dolgozók átlagos havi illetmény pótléka	102,2 %
Rész munkaidőben foglalkoztatott egészségügyi szakdolgozók átlagos havi alapilletménye	100,5 %
Rész munkaidőben foglalkoztatott orvosok átlagos ügyeleti, készenléti díja	102,2 %
Rész munkaidőben foglalkoztatott egészségügyi szakdolgozók átlagos illetmény pótléka	105,5 %
Nyugdíjasként foglalkoztatottak átlagos havi jövedelme	100,5 %
Nyugdíjasként foglalkoztatottak átlagos havi alapilletménye	102,1 %
Nyugdíjasként foglalkoztatott egyéb egészségügyi szakdolgozók átlagos havi jövedelme	107,9 %
Nyugdíjasként foglalkoztatott egészségügyi szakdolgozók átlagos havi alapilletménye	103,1 %
Nyugdíjasként foglalkoztatott egyéb egészségügyi dolgozók átlagos alapilletménye	104,8 %

A2) Nominálértékben növekedett
(A százalékok a nominális értékre vonatkoznak)

Foglalkoztatottak átlagos jövedelme	103,0 %
Egészségügyi szakdolgozók átlagos jövedelme	104,8 %
Egyéb egészségügyi dolgozók átlagos jövedelme	104,1 %
Teljes munkaidőben foglalkoztatottak átlagos havi jövedelme	104,1 %
Teljes munkaidőben foglalkoztatott orvosok átlagos havi jövedelme	102,4 %
Teljes munkaidőben foglalkoztatott egészségügyi szakdolgozók átlagos havi jövedelme	105,4 %
Teljes munkaidőben foglalkoztatott egyéb egészségügyi dolgozók átlagos havi jövedelme	104,4 %
Teljes munkaidőben foglalkoztatott orvosok átlagos ügyeleti, készenléti díja	102,3 %
Rész munkaidőben foglalkoztatottak átlagos havi alapilletménye	104,1 %
Rész munkaidőben foglalkoztatott egyéb egészségügyi dolgozók átlagos havi alapilletménye	106,6 %

B) Nominálértékben lényegében változatlan
(2 %-nál kisebb eltérés)

Orvosok átlagos alapilletménye	101,3 %
Teljes munkaidőben foglalkoztatottak átlagos ügyeleti, készenléti díja	101,2 %
Teljes munkaidőben foglalkoztatott egészségügyi szakdolgozók átlagos ügyeleti készenléti díja	101,3 %
Teljes munkaidőben foglalkoztatott egyéb egészségügyi dolgozók átlagos ügyeleti, készenléti díja	101,2 %
Rész munkaidőben foglalkoztatott egészségügyi szakdolgozók átlagos havi jövedelme	101,7 %

C) Nominálértékben csökkent
(A százalékok a nominális értékre vonatkoznak)

Orvosok átlagos jövedelme	95,4 %
Foglalkoztatottak átlagos illetmény kiegészítése	69,5 %
Orvosok átlagos illetmény kiegészítése	63,1 %
Egészségügyi szakdolgozók átlagos illetmény kiegészítése	74,4 %
Egyéb egészségügyi dolgozók átlagos illetmény kiegészítése	66,2 %
Teljes munkaidőben foglalkoztatottak átlagos illetmény kiegészítése	68,8 %
Teljes munkaidőben foglalkoztatott orvosok átlagos illetmény kiegészítése	65,8 %
Teljes munkaidőben foglalkoztatott egészségügyi szakdolgozók átlagos illetmény kiegészítése	74,3 %
Teljes munkaidőben foglalkoztatott egyéb egészségügyi szakdolgozók átlagos illetmény kiegészítése	63,2 %
Rész munkaidőben foglalkoztatottak átlagos havi jövedelme	98,1 %
Rész munkaidőben foglalkoztatott orvosok átlagos havi jövedelme	89,4 %
Rész munkaidőben foglalkoztatott egyéb egészségügyi dolgozók átlagos havi jövedelme	99,7 %
Rész munkaidőben foglalkoztatott orvosok átlagos havi alapilletménye	94,5 %
Nyugdíjasként foglalkoztatott orvosok átlagos havi jövedelme	92,8 %
Nyugdíjasként foglalkoztatott orvosok átlagos havi alapilletménye	96,5 %
Nyugdíjasként foglalkoztatott orvosok illetmény kiegészítése	74,1 %
Nyugdíjasként foglalkoztatott orvosok ügyeleti, készenléti díja	88,2 %

2. Létszám adatok változása az előző év azonos időszakához képest

2.1 Orvosok létszáma

A foglalkoztatott orvosok létszáma 2,2 %-kal magasabb a II. negyedévben, mint az előző év azonos időszakában.

Az orvosok 82 %-a teljes munkaidőben, 4,9 %-a rész munkaidőben, 13,1 %-a nyugdíjasként foglalkoztatott.

A teljes munkaidőben foglalkoztatott orvosok létszáma 1,7 %-kal csökkent, a rész munkaidőben foglalkoztatott orvosok száma 31,2 %-kal, a nyugdíjasként foglalkoztatott orvosok száma pedig 22,5 %-kal nőtt az előző év azonos időszakához mérten.

2.2 Egészségügyi szakdolgozók és egyéb egészségügyi dolgozók létszáma

Az egészségügyi szakdolgozók létszáma 0,6 %-kal magasabb az előző év azonos időszakához hasonlóan.

Az egészségügyi szakdolgozók 90,7 %-a teljes munkaidőben, 3 %-a rész munkaidőben, 6,3 %-a nyugdíjasként foglalkoztatott.

A teljes munkaidőben és a nyugdíjasként foglalkoztatottak létszáma nem változott az előző év azonos időszakához mérten. A rész munkaidőben foglalkoztatottak létszáma 22,5 %-kal nőtt, azonban a létszám növekedés nem jelentős a rész munkaidőben foglalkoztatottak kis létszám arányára (3%) való tekintettel.

Az egyéb egészségügyi dolgozók létszáma nem változott az előző év azonos időszakához mérten, A foglalkoztatottak 87,7 %-a teljes munkaidőben, 4,3 %-a rész munkaidőben, 8 %-a pedig nyugdíjasként foglalkoztatott.

MÓDSZERTAN

A mintába az a 137 intézet került, amelynek bérszámfejtését 2003-ban és 2004 II. negyedévében a Magyar Államkincstár végezte.

A jövedelemadatok illetmény-elemei: **Alapilletmény**, **Illetménypótlékok** (Vezetői pótlék + Címpótlék + Gépjármű vezetési pótlék + Idegennyelv-tudási pótlék + Munkahelyi pótlék + Műszakpótlék + Egyéb pótlék) **Illetménykiegészítések** (Illetménykiegészítés + Egyéb többletmunkadíj és egyéb jogcímen történő kifizetés + Tizenharmadik havi illetmény + Jutalom) **Ügyeleti és készenléti díj**, **Túlmunkadíj**, **Kereset** (Alapilletmény + Illetménypótlékok + Illetménykiegészítések + Ügyeleti és készenléti díj + Túlmunkadíj), **Egyéb személyi juttatás**, **Jövedelem** (Kereset + Egyéb személyi juttatás)

Munkaköri csoportok: **Orvosok** (FEOR: 0110, 2211, 2212, 2213, 2214, 2240, 1333, 1312, 1212, 2410) **Egészségügyi szakdolgozók** (FEOR: 2221, 2222, 2223, 2224, 2225, 2226, 2229, 2230, 3211, 3212, 3213, 3221, 3222, 3231, 3232, 3233, 3234, 3235, 3239, 3241, 3242, 3244, 3246, 3248, 3250) **Egyéb egészségügyi dolgozók** (egyéb FEOR kategóriák)

Módszertani megjegyzés:

2004-ben a „Foglalkoztatás jellege” mező kategóriái megváltoztak. A korábbi (T) Teljes-, (R) Rész-munkaidős és (N) Nyugdíjas kategóriákat felváltotta (T) Teljes-, (R) Rész-munkaidős és (E) Egyéb módon foglalkoztatottak kategóriái. A változtatással egyidejűleg a „Nyugdíjas-e?” mező felvezetésre került. A változtatások miatt a 2004-es állományokban a Teljes- és Rész-munkaidős kategóriákból kiemeltük a nyugdíjasokat és azokat külön, a „Nyugdíjas-e” mező „Nyugdíjas” kategóriájából képeztük. Az említett változtatások miatt az 1/5, 3/13-3/16. táblázatokban a „Foglalkoztatás jellege” mező „Egyéb módon foglalkoztatottak” új kategóriája összehasonlítás nélkül szerepel.

TÁBLÁZATOK – DIAGRAMOK

**A 2003. és a 2004. II. negyedévi átlagos illetmény és létszámadatok összehasonlítása
- foglalkoztatási típusok és munkaköri csoportok szerint, reprezentatív minta alapján**

Összes foglalkoztatott

Időszak (havi Kh-Ri átlag)	Jövedelem							Jövedelem összesen	Átlaglétszám
	Kereset					Kereset összesen	Egyéb juttatások		
	Alapilletmény	Illetmény pótlékok	Illetmény kiegészítések	Ügyeleti, készenléti díj	Túlmunka díj				
	Ft/fő/hó	Ft/fő/hó	Ft/fő/hó	Ft/fő/hó	Ft/fő/hó	Ft/fő/hó	Ft/fő/hó		
Orvosok									
2003. 04 - 06.	166 708	16 730	36 708	32 108	1 259	253 512	3 509	257 022	10 177
2004. 04 - 06.	168 946	16 633	23 155	30 519	1 564	240 817	4 443	245 260	11 090
(2003. 04 - 06 =100%)	101,3	99,4	63,1	95,0	124,2	95,0	126,6	95,4	109,0
2003. 01 - 12.	162 051	16 274	53 342	31 693	1 300	264 660	6 324	270 984	10 162
(2003. 01 - 12 =100%)	104,3	102,2	43,4	96,3	120,4	91,0	70,3	90,5	109,1
Egészségügyi szakdolgozók									
2003. 04 - 06.	74 287	22 054	16 429	3 871	1 425	118 067	2 784	120 850	35 680
2004. 04 - 06.	82 014	23 871	12 223	3 893	1 561	123 563	3 077	126 640	36 101
(2003. 04 - 06 =100%)	110,4	108,2	74,4	100,6	109,6	104,7	110,5	104,8	101,2
2003. 01 - 12.	72 326	21 440	24 516	3 825	1 429	123 536	3 374	126 910	35 832
(2003. 01 - 12 =100%)	113,4	111,3	49,9	101,8	109,2	100,0	91,2	99,8	100,8
Egyéb egészségügyi dolgozók									
2003. 04 - 06.	68 627	7 034	13 130	3 465	1 168	93 425	2 487	95 912	29 895
2004. 04 - 06.	75 307	7 584	8 692	3 441	1 198	96 223	3 663	99 886	30 324
(2003. 04 - 06 =100%)	109,7	107,8	66,2	99,3	102,6	103,0	147,3	104,1	101,4
2003. 01 - 12.	67 514	6 883	19 229	3 432	1 173	98 231	2 681	100 911	29 864
(2003. 01 - 12 =100%)	111,5	110,2	45,2	100,3	102,2	98,0	136,6	99,0	101,5
Foglalkoztatottak összesen									
2003. 04 - 06.	84 470	15 411	17 852	7 505	1 301	126 539	2 764	129 304	75 752
2004. 04 - 06.	91 827	16 464	12 406	7 526	1 420	129 643	3 502	133 144	77 515
(2003. 04 - 06 =100%)	108,7	106,8	69,5	100,3	109,1	102,5	126,7	103,0	102,3
2003. 01 - 12.	82 451	15 017	26 296	7 404	1 311	132 479	3 496	135 975	75 858
(2003. 01 - 12 =100%)	111,4	109,6	47,2	101,6	108,3	97,9	100,2	97,9	102,2

**A 2003. és a 2004. II. negyedévi átlagos illetmény és létszámadatok összehasonlítása
- foglalkoztatási típusok és munkaköri csoportok szerint, reprezentatív minta alapján**

Teljes munkaidőben foglalkoztatottak

Időszak (havi Kh-Ri átlag)	Jövedelem							Jövedelem összesen	Átlaglétszám
	Kereset					Kereset összesen	Egyéb juttatások		
	Alapilletmény	Illetmény pótlékok	Illetmény kiegészítések	Ügyeleti, készenléti díj	Túlmunka díj			Ft/fő/hó	Ft/fő/hó
	Ft/fő/hó	Ft/fő/hó	Ft/fő/hó	Ft/fő/hó	Ft/fő/hó	Ft/fő/hó	fő		
Orvosok									
2003. 04 - 06.	166 070	16 909	35 893	34 270	1 297	254 438	3 115	257 553	8 675
2004. 04 - 06.	181 186	18 348	23 627	35 068	1 755	259 984	3 702	263 686	8 527
(2003. 04 - 06 =100%)	109,1	108,5	65,8	102,3	135,3	102,2	118,8	102,4	98,3
2003. 01 - 12.	161 543	16 492	52 472	33 758	1 343	265 608	5 627	271 235	8 659
(2003. 01 - 12 =100%)	112,2	111,3	45,0	103,9	130,7	97,9	65,8	97,2	98,5
Egészségügyi szakdolgozók									
2003. 04 - 06.	74 858	22 630	16 429	4 001	1 464	119 381	2 710	122 091	32 564
2004. 04 - 06.	83 168	24 620	12 209	4 052	1 609	125 657	2 980	128 637	32 564
(2003. 04 - 06 =100%)	111,1	108,8	74,3	101,3	109,9	105,3	110,0	105,4	100,0
2003. 01 - 12.	72 848	21 980	24 645	3 953	1 466	124 892	3 287	128 179	32 734
(2003. 01 - 12 =100%)	114,2	112,0	49,5	102,5	109,7	100,6	90,7	100,4	99,5
Egyéb egészségügyi dolgozók									
2003. 04 - 06.	69 447	7 349	13 170	3 767	1 222	94 956	2 488	97 444	26 338
2004. 04 - 06.	77 126	8 060	8 327	3 813	1 260	98 586	3 129	101 716	26 236
(2003. 04 - 06 =100%)	111,1	109,7	63,2	101,2	103,1	103,8	125,8	104,4	99,6
2003. 01 - 12.	68 288	7 182	19 387	3 739	1 218	99 814	2 674	102 488	26 312
(2003. 01 - 12 =100%)	112,9	112,2	43,0	102,0	103,5	98,8	117,0	99,2	99,7
Foglalkoztatottak összesen									
2003. 04 - 06.	84 458	15 940	17 657	7 795	1 348	127 199	2 675	129 875	67 578
2004. 04 - 06.	93 227	17 372	12 142	7 887	1 492	132 120	3 130	135 250	67 327
(2003. 04 - 06 =100%)	110,4	109,0	68,8	101,2	110,6	103,9	117,0	104,1	99,6
2003. 01 - 12.	82 419	15 527	26 160	7 681	1 354	133 142	3 348	136 490	67 705
(2003. 01 - 12 =100%)	113,1	111,9	46,4	102,7	110,2	99,2	93,5	99,1	99,4

**A 2003. és a 2004. II. negyedévi átlagos illetmény és létszámadatok összehasonlítása
- foglalkoztatási típusok és munkaköri csoportok szerint, reprezentatív minta alapján**

Rész munkaidőben foglalkoztatottak

Időszak (havi Kh-Ri átlag)	Jövedelem							Jövedelem összesen	Átlagléttség
	Kereset					Kereset összesen	Egyéb juttatások		
	Alapilletmény	Illetmény pótlékok	Illetmény kiegészítések	Ügyeleti, készenléti díj	Túlmunka díj			Ft/fő/hó	Ft/fő/hó
	Ft/fő/hó	Ft/fő/hó	Ft/fő/hó	Ft/fő/hó	Ft/fő/hó	Ft/fő/hó	fő		
Orvosok									
2003. 04 - 06.	124 415	8 655	26 194	15 787	789	175 841	2 328	178 170	392
2004. 04 - 06.	117 552	8 063	12 432	17 323	919	156 290	2 953	159 243	515
(2003. 04 - 06 =100%)	94,5	93,2	47,5	109,7	116,5	88,9	126,8	89,4	131,2
2003. 01 - 12.	122 394	8 183	36 411	16 798	797	184 584	3 993	188 576	407
(2003. 01 - 12 =100%)	96,0	98,5	34,1	103,1	115,4	84,7	74,0	84,4	126,3
Egészségügyi szakdolgozók									
2003. 04 - 06.	49 681	12 813	10 295	1 788	738	75 316	1 351	76 667	868
2004. 04 - 06.	53 452	14 499	5 810	1 715	976	76 452	1 509	77 962	1 063
(2003. 04 - 06 =100%)	107,6	113,2	56,4	95,9	132,2	101,5	111,7	101,7	122,5
2003. 01 - 12.	49 550	12 892	13 449	1 685	822	78 398	2 026	80 423	899
(2003. 01 - 12 =100%)	107,9	112,5	43,2	101,8	118,7	97,5	74,5	96,9	118,3
Egyéb egészségügyi dolgozók									
2003. 04 - 06.	48 020	3 633	7 570	566	532	60 322	2 141	62 463	1 089
2004. 04 - 06.	51 186	3 191	4 062	178	516	59 133	3 130	62 264	1 301
(2003. 04 - 06 =100%)	106,6	87,8	53,7	31,5	97,1	98,0	146,2	99,7	119,5
2003. 01 - 12.	47 516	3 619	10 873	468	540	63 016	1 933	64 949	1 128
(2003. 01 - 12 =100%)	107,7	88,2	37,4	38,1	95,6	93,8	161,9	95,9	115,4
Foglalkoztatottak összesen									
2003. 04 - 06.	61 391	7 864	11 687	3 559	651	85 153	1 880	87 033	2 350
2004. 04 - 06.	63 887	8 239	6 204	3 811	758	82 899	2 500	85 399	2 879
(2003. 04 - 06 =100%)	104,1	104,8	53,1	107,1	116,5	97,4	132,9	98,1	122,5
2003. 01 - 12.	60 799	7 808	16 099	3 650	687	89 043	2 312	91 355	2 434
(2003. 01 - 12 =100%)	105,1	105,5	38,5	104,4	110,3	93,1	108,1	93,5	118,3

**A 2003. és a 2004. II. negyedévi átlagos illetmény és létszámadatok összehasonlítása
- foglalkoztatási típusok és munkaköri csoportok szerint, reprezentatív minta alapján**

Nyugdíjasként foglalkoztatottak

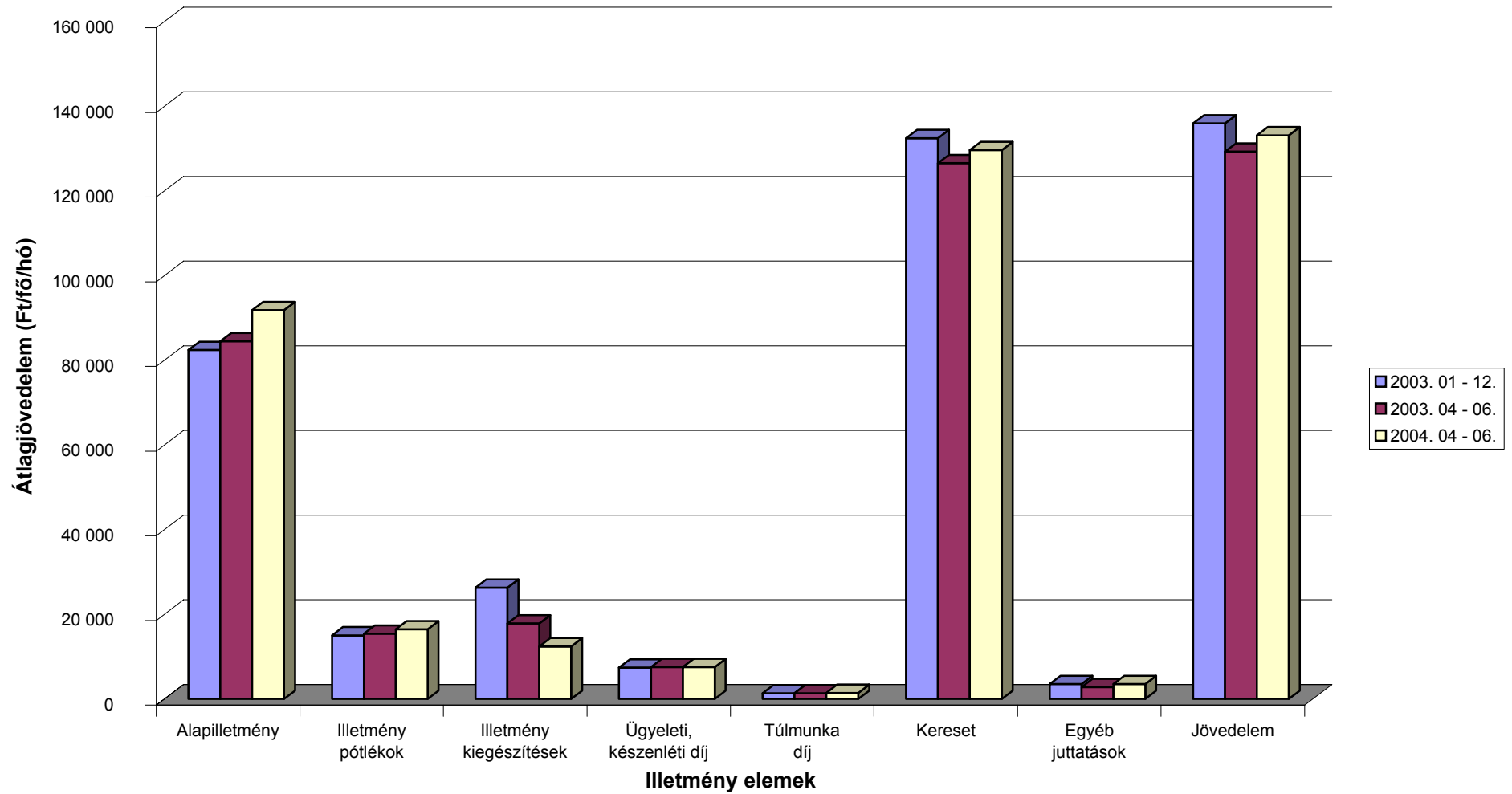
Időszak (havi Kh-Ri átlag)	Jövedelem							Jövedelem összesen	Átlaglétszám
	Kereset					Kereset összesen	Egyéb juttatások		
	Alapilletmény	Illetmény pótlékok	Illetmény kiegészítések	Ügyeleti, készenléti díj	Túlmunka díj				
	Ft/fő/hó	Ft/fő/hó	Ft/fő/hó	Ft/fő/hó	Ft/fő/hó	Ft/fő/hó	Ft/fő/hó		
Orvosok									
2003. 04 - 06.	186 646	18 186	46 794	20 981	1 131	273 739	7 010	280 749	1 110
2004. 04 - 06.	180 105	17 028	34 677	18 515	1 183	251 510	9 016	260 525	1 359
(2003. 04 - 06 =100%)	96,5	93,6	74,1	88,2	104,6	91,9	128,6	92,8	122,5
2003. 01 - 12.	180 802	17 558	66 504	20 916	1 147	286 928	12 699	299 626	1 096
(2003. 01 - 12 =100%)	99,6	97,0	52,1	88,5	103,2	87,7	71,0	87,0	124,0
Egészségügyi szakdolgozók									
2003. 04 - 06.	75 526	17 287	18 803	2 802	1 124	115 541	4 405	119 946	2 248
2004. 04 - 06.	83 505	19 187	16 327	2 879	1 262	123 161	5 136	128 297	2 279
(2003. 04 - 06 =100%)	110,6	111,0	86,8	102,8	112,3	106,6	116,6	107,0	101,4
2003. 01 - 12.	73 880	16 887	27 113	2 801	1 132	121 814	5 213	127 027	2 198
(2003. 01 - 12 =100%)	113,0	113,6	60,2	102,8	111,4	101,1	98,5	101,0	103,7
Egyéb egészségügyi dolgozók									
2003. 04 - 06.	68 972	5 170	15 158	1 522	872	91 693	2 633	94 326	2 467
2004. 04 - 06.	77 593	5 911	16 461	1 659	1 033	102 657	6 588	109 245	2 388
(2003. 04 - 06 =100%)	112,5	114,3	108,6	109,0	118,4	112,0	250,2	115,8	96,8
2003. 01 - 12.	68 415	5 146	21 403	1 490	972	97 425	3 100	100 526	2 424
(2003. 01 - 12 =100%)	113,4	114,9	76,9	111,4	106,3	105,4	212,5	108,7	98,5
Foglalkoztatottak összesen									
2003. 04 - 06.	93 921	12 326	22 592	5 723	1 019	135 581	4 151	139 732	5 825
2004. 04 - 06.	102 947	13 439	20 519	5 922	1 153	143 980	6 586	150 567	6 027
(2003. 04 - 06 =100%)	109,6	109,0	90,8	103,5	113,2	106,2	158,7	107,8	103,5
2003. 01 - 12.	92 056	12 038	32 242	5 717	1 067	143 120	5 752	148 872	5 719
(2003. 01 - 12 =100%)	111,8	111,6	63,6	103,6	108,1	100,6	114,5	101,1	105,4

**A 2003. és a 2004. II. negyedévi átlagos illetmény és létszámadatok összehasonlítása
- foglalkoztatási típusok és munkaköri csoportok szerint, reprezentatív minta alapján**

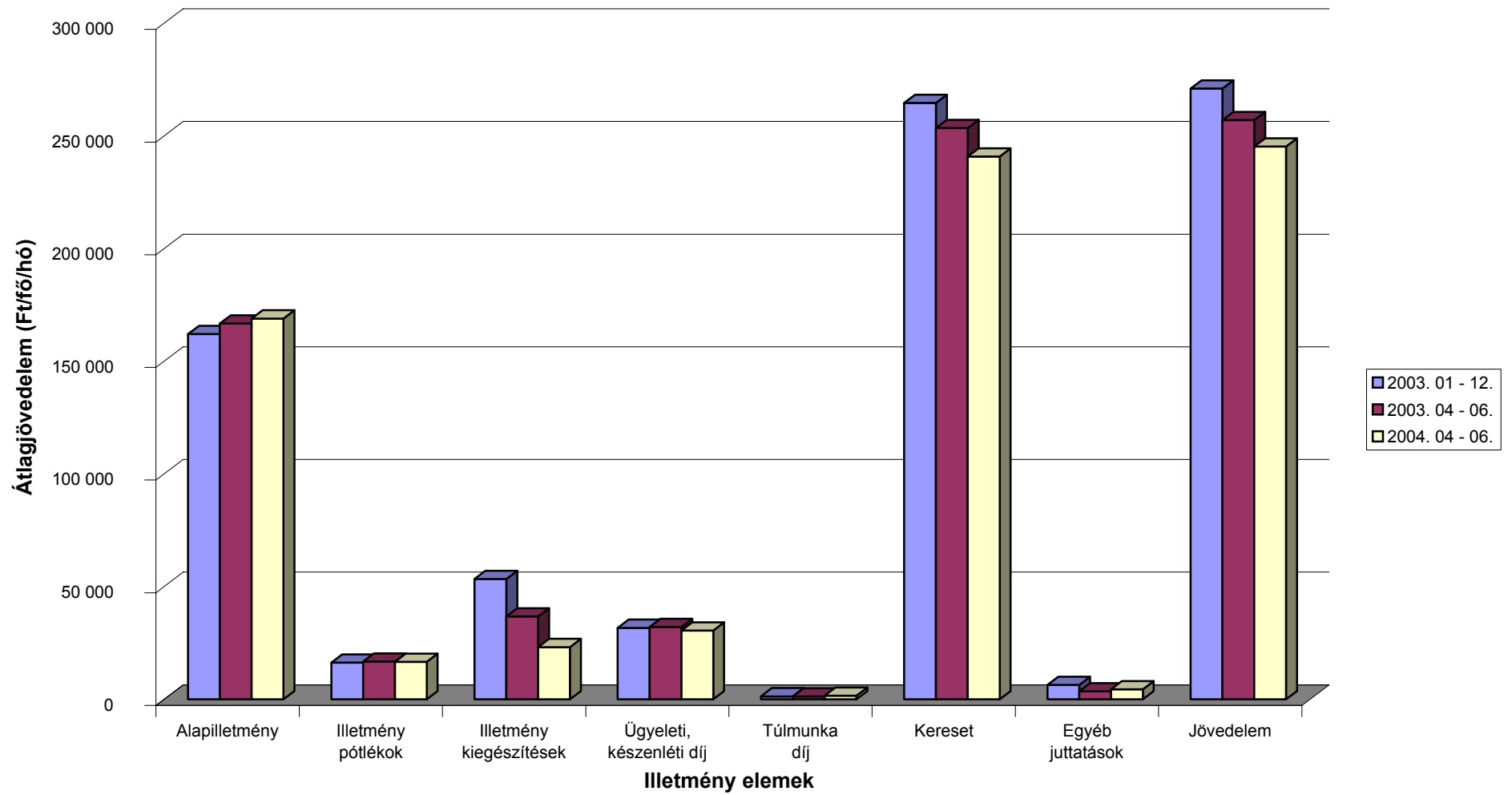
Egyéb módon foglalkoztatottak

Időszak (havi Kh-Ri átlag)	Jövedelem							Jövedelem összesen	Átlaglétszám
	Kereset					Kereset összesen	Egyéb juttatások		
	Alapilletmény	Illetmény pótlékok	Illetmény kiegészítések	Ügyeleti, készenléti díj	Túlmunka díj				
	Ft/fő/hó	Ft/fő/hó	Ft/fő/hó	Ft/fő/hó	Ft/fő/hó	Ft/fő/hó	Ft/fő/hó		
Orvosok									
2004. 04 - 06.	33 905	1 046	2 599	7 757	443	45 750	5 701	51 451	689
Egészségügyi szakdolgozók									
2004. 04 - 06.	27 634	4 634	1 630	1 101	294	35 293	3 787	39 080	195
Egyéb eü. Dolgozók									
2004. 04 - 06.	20 557	651	1 300	302	307	23 118	22 998	46 115	398
Foglalkoztatottak összesen									
2004. 04 - 06.	28 807	1 468	2 048	4 431	378	37 132	10 782	47 914	1 282

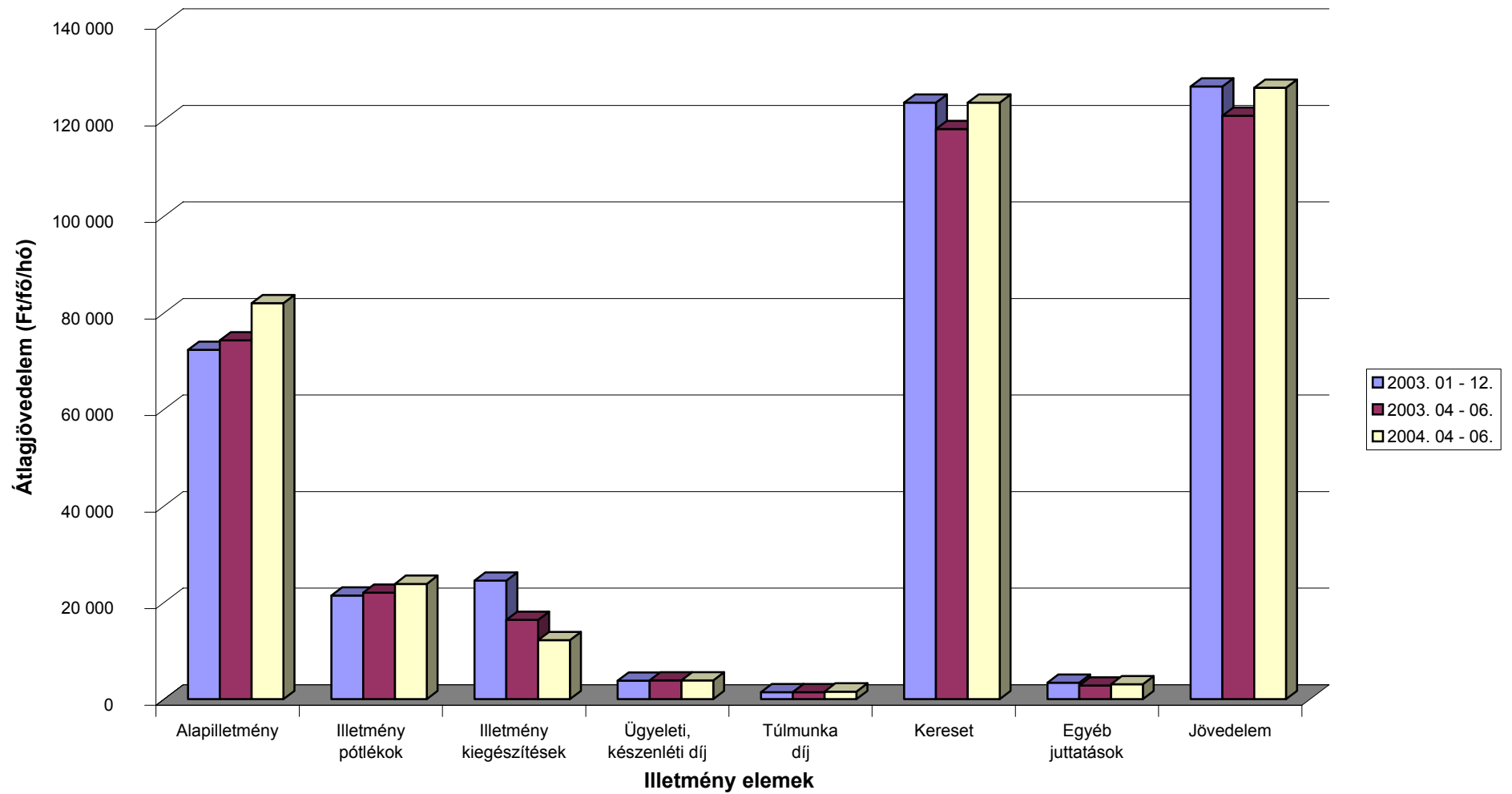
**A 2003. és a 2004. II. negyedévi illetményadatok összehasonlítása munkaköri csoportok szerint
Összes foglalkoztatott**



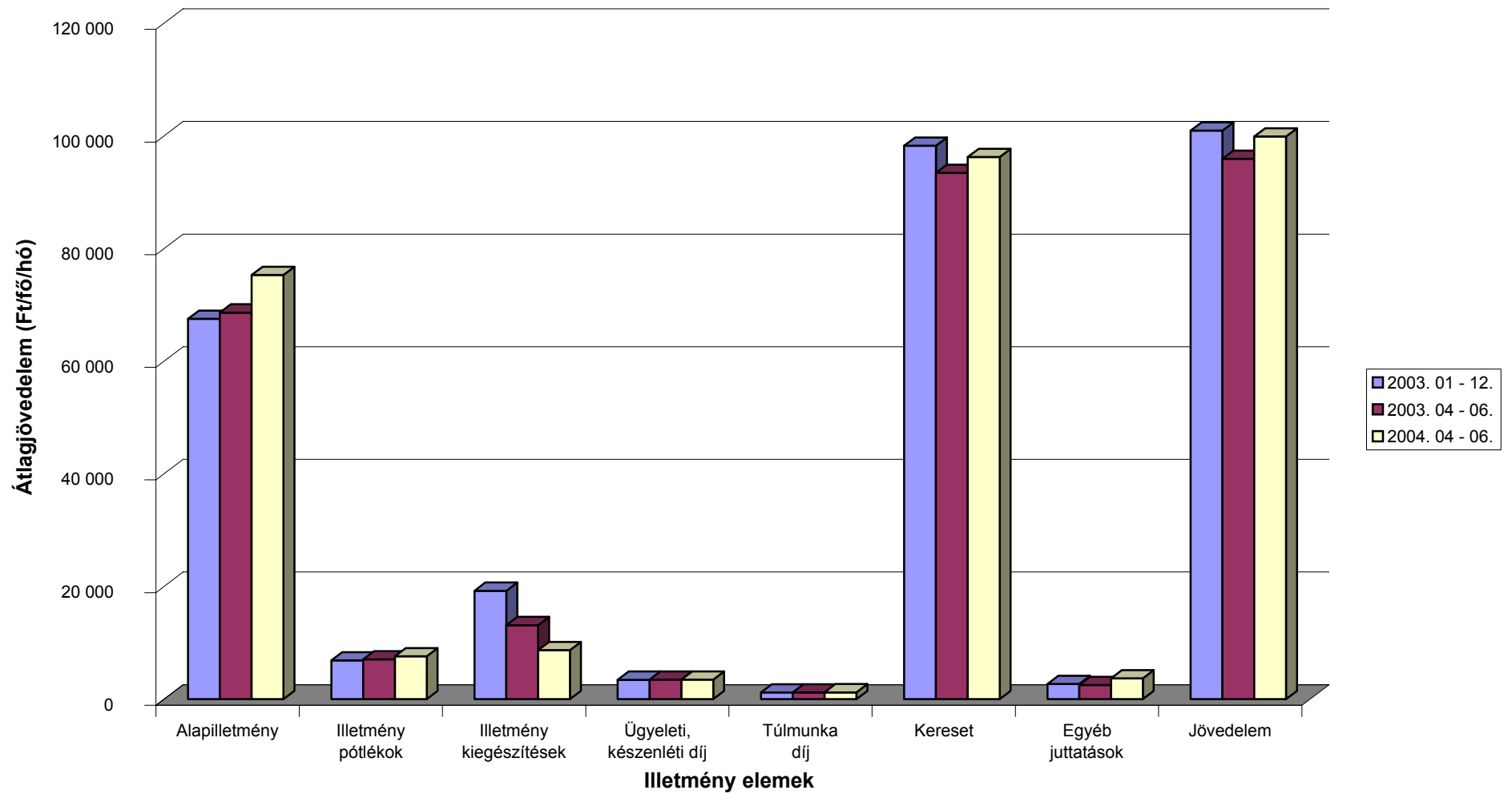
A 2003. és a 2004. II. negyedévi illetményadatok összehasonlítása munkaköri csoportok szerint Orvosok

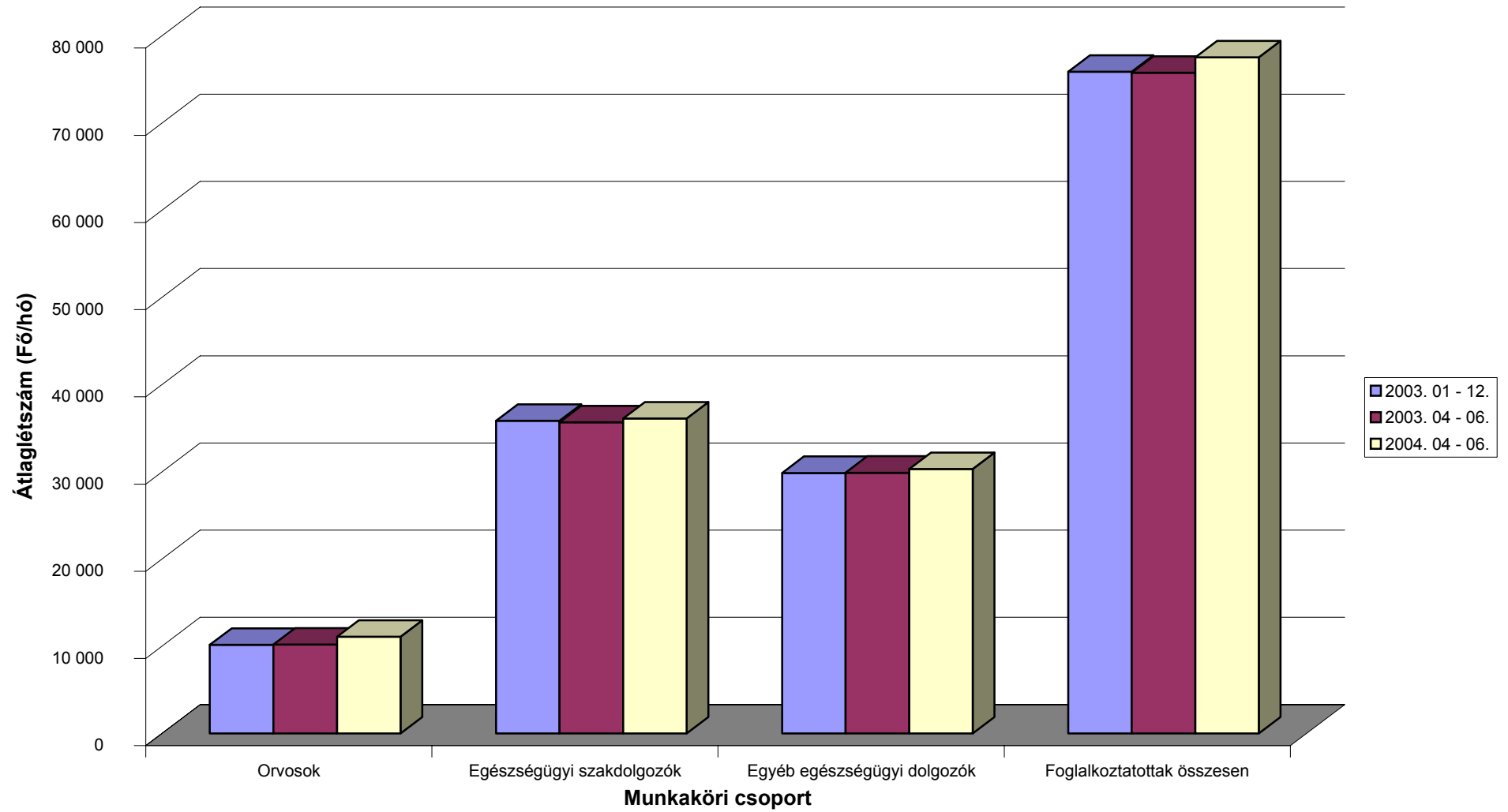


**A 2003. és a 2004. II. negyedévi illetményadatok összehasonlítása munkaköri csoportok szerint
Egészségügyi szakdolgozók**



**A 2003. és a 2004. II. negyedévi illetményadatok összehasonlítása munkaköri csoportok szerint
Egyéb egészségügyi dolgozók**



A 2003. és a 2004. II. negyedévi létszámadatok összehasonlítása munkaköri csoportok szerint

**Az egészségügyben foglalkoztatottak létszám és illetmény adatai havonként 2004 II. negyedévében, és azok változása az előző évhez mérten
- munkaköri csoportok szerint, reprezentatív minta alapján**

Összes foglalkoztatott

Időszak (havi Kh-Ri átlag)	Jövedelem							Jövedelem összesen	Átlagléttség
	Kereset					Kereset összesen	Egyéb juttatások		
	Alapilletmény	Illetmény pótlékok	Illetmény kiegészítések	Ügyeleti, készenléti díj	Túlmunka díj				
	Ft/fő/hó	Ft/fő/hó	Ft/fő/hó	Ft/fő/hó	Ft/fő/hó	Ft/fő/hó	Ft/fő/hó		
2003. 04 - 06.	84 470	15 411	17 852	7 505	1 301	126 539	2 764	129 304	75 752
2004. 04 - 06.	91 827	16 464	12 406	7 526	1 420	129 643	3 502	133 144	77 515
2003. 04 - 06. =100%	108,7	106,8	69,5	100,3	109,1	102,5	126,7	103,0	102,3
2003. 01 - 12.	82 451	15 017	26 296	7 404	1 311	132 479	3 496	135 975	75 858
2003. 01 - 12 =100%	111,4	109,6	47,2	101,6	108,3	97,9	100,2	97,9	102,2
2003. április	87 440	15 821	14 306	7 485	1 215	126 267	2 527	128 793	75 575
2004. április	92 119	16 568	11 587	7 598	1 149	129 021	3 328	132 349	77 592
2003. április =100%	105,4	104,7	81,0	101,5	94,6	102,2	131,7	102,8	102,7
2003. 01 - 12 =100%	111,7	110,3	44,1	102,6	87,7	97,4	95,2	97,3	102,3
2003. május	83 079	15 228	16 713	7 379	1 316	123 715	2 524	126 239	75 917
2004. május	92 704	16 529	10 848	7 362	1 448	128 891	3 497	132 388	77 557
2003. május =100%	111,6	108,5	64,9	99,8	110,0	104,2	138,5	104,9	102,2
2003. 01 - 12 =100%	112,4	110,1	41,3	99,4	110,4	97,3	100,0	97,4	102,2
2003. június	82 903	15 186	22 529	7 650	1 373	129 642	3 241	132 883	75 764
2004. június	90 657	16 294	14 789	7 617	1 662	131 019	3 679	134 699	77 395
2003. június =100%	109,4	107,3	65,6	99,6	121,1	101,1	113,5	101,4	102,2
2003. 01 - 12 =100%	110,0	108,5	56,2	102,9	126,8	98,9	105,2	99,1	102,0

Az egészségügyben foglalkoztatottak létszám és illetmény adatai havonként 2004 II. negyedévében, és azok változása az előző évhez mérten - munkaköri csoportok szerint, reprezentatív minta alapján

Orvosok

Időszak (havi Kh-Ri átlag)	Jövedelem							Jövedelem összesen	Átlaglétszám fő
	Kereset					Kereset összesen	Egyéb juttatások		
	Alapilletmény	Illetmény pótlékok	Illetmény kiegészítések	Ügyeleti, készenléti díj	Túlmunka díj				
	Ft/fő/hó	Ft/fő/hó	Ft/fő/hó	Ft/fő/hó	Ft/fő/hó	Ft/fő/hó	Ft/fő/hó		
2003. 04 - 06.	166 708	16 730	36 708	32 108	1 259	253 512	3 509	257 022	10 177
2004. 04 - 06.	168 946	16 633	23 155	30 519	1 564	240 817	4 443	245 260	11 090
2003. 04 - 06. =100%	101,3	99,4	63,1	95,0	124,2	95,0	126,6	95,4	109,0
2003. 01 - 12.	162 051	16 274	53 342	31 693	1 300	264 660	6 324	270 984	10 162
2003. 01 - 12 =100%	104,3	102,2	43,4	96,3	120,4	91,0	70,3	90,5	109,1
2003. április	172 706	17 268	31 322	32 032	1 166	254 494	3 836	258 329	10 193
2004. április	169 168	16 656	22 652	30 892	1 282	240 650	4 358	245 008	11 130
2003. április =100%	98,0	96,5	72,3	96,4	110,0	94,6	113,6	94,8	109,2
2003. 01 - 12 =100%	104,4	102,3	42,5	97,5	98,7	90,9	68,9	90,4	109,5
2003. május	164 207	16 598	33 133	31 734	1 363	247 035	2 933	249 967	10 188
2004. május	170 031	16 735	19 647	29 777	1 468	237 658	4 158	241 817	11 075
2003. május =100%	103,5	100,8	59,3	93,8	107,8	96,2	141,8	96,7	108,7
2003. 01 - 12 =100%	104,9	102,8	36,8	94,0	113,0	89,8	65,8	89,2	109,0
2003. június	163 196	16 321	45 703	32 560	1 249	259 029	3 761	262 790	10 152
2004. június	167 636	16 509	27 172	30 886	1 944	244 147	4 813	248 959	11 064
2003. június =100%	102,7	101,1	59,5	94,9	155,7	94,3	128,0	94,7	109,0
2003. 01 - 12 =100%	103,4	101,4	50,9	97,5	149,6	92,2	76,1	91,9	108,9

**Az egészségügyben foglalkoztatottak létszám és illetmény adatai havonként 2004 II. negyedévében, és azok változása az előző évhez mérten
- munkaköri csoportok szerint, reprezentatív minta alapján**

Egészségügyi szakdolgozók

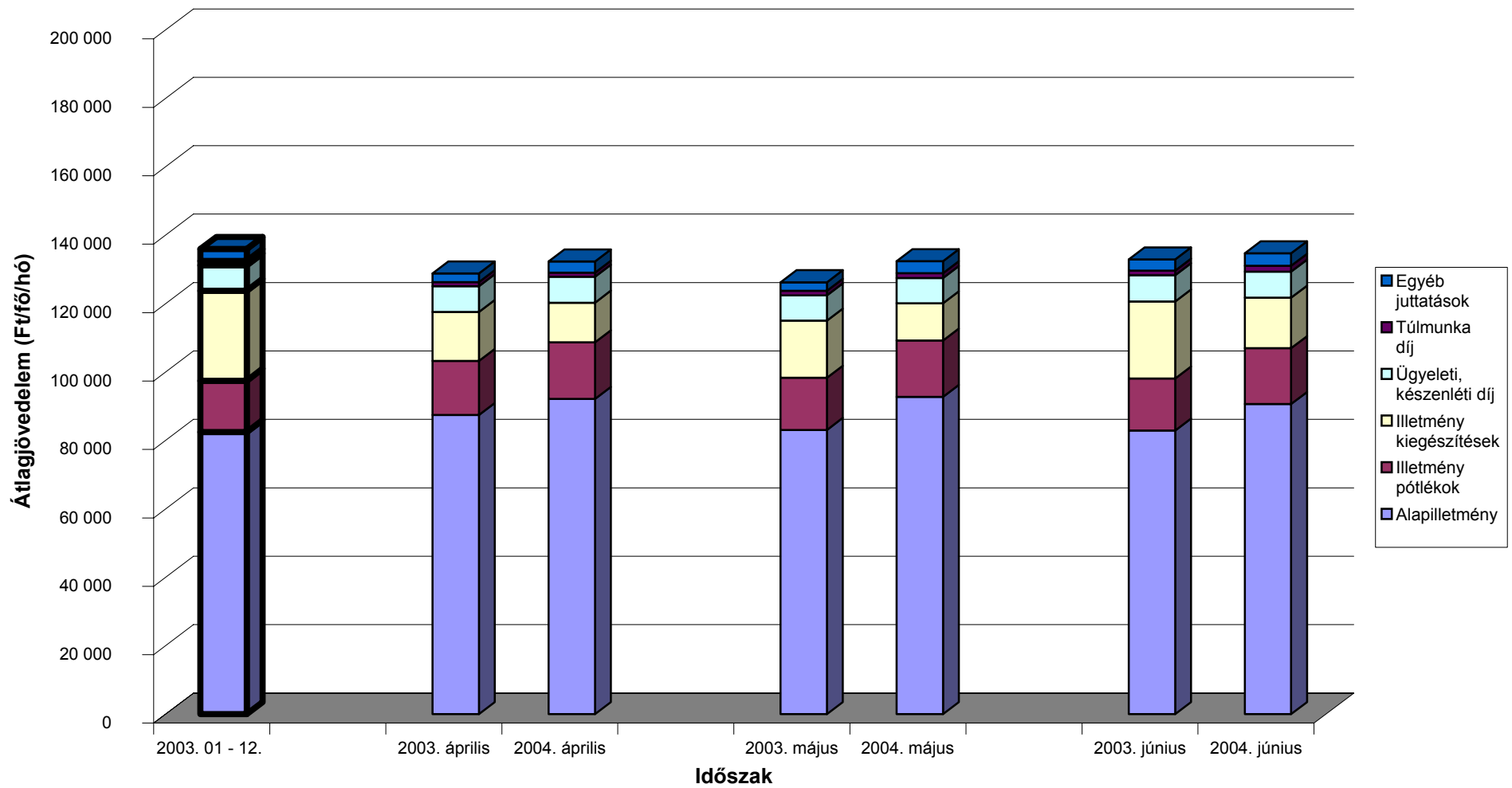
Időszak (havi Kh-Ri átlag)	Jövedelem							Jövedelem összesen	Átlagléttség
	Kereset					Kereset összesen	Egyéb juttatások		
	Alapilletmény	Illetmény pótlékok	Illetmény kiegészítések	Ügyeleti, készenléti díj	Túlmunka díj				
	Ft/fő/hó	Ft/fő/hó	Ft/fő/hó	Ft/fő/hó	Ft/fő/hó	Ft/fő/hó	Ft/fő/hó		
2003. 04 - 06.	74 287	22 054	16 429	3 871	1 425	118 067	2 784	120 850	35 680
2004. 04 - 06.	82 014	23 871	12 223	3 893	1 561	123 563	3 077	126 640	36 101
2003. 04 - 06. =100%	110,4	108,2	74,4	100,6	109,6	104,7	110,5	104,8	101,2
2003. 01 - 12.	72 326	21 440	24 516	3 825	1 429	123 536	3 374	126 910	35 832
2003. 01 - 12 =100%	113,4	111,3	49,9	101,8	109,2	100,0	91,2	99,8	100,8
2003. április	76 816	22 642	12 593	3 846	1 314	117 212	2 356	119 568	35 554
2004. április	82 404	24 055	10 862	3 893	1 200	122 413	2 722	125 135	36 139
2003. április =100%	107,3	106,2	86,2	101,2	91,3	104,4	115,5	104,7	101,6
2003. 01 - 12 =100%	113,9	112,2	44,3	101,8	84,0	99,1	80,7	98,6	100,9
2003. május	72 923	21 764	15 841	3 780	1 431	115 739	2 466	118 205	35 784
2004. május	82 852	23 931	11 087	3 861	1 576	123 307	3 148	126 454	36 126
2003. május =100%	113,6	110,0	70,0	102,1	110,2	106,5	127,6	107,0	101,0
2003. 01 - 12 =100%	114,6	111,6	45,2	100,9	110,3	99,8	93,3	99,6	100,8
2003. június	73 136	21 759	20 837	3 988	1 530	121 250	3 527	124 778	35 703
2004. június	80 783	23 627	14 728	3 925	1 909	124 972	3 363	128 335	36 039
2003. június =100%	110,5	108,6	70,7	98,4	124,8	103,1	95,3	102,9	100,9
2003. 01 - 12 =100%	111,7	110,2	60,1	102,6	133,5	101,2	99,7	101,1	100,6

**Az egészségügyben foglalkoztatottak létszám és illetmény adatai havonként 2004 II. negyedévében, és azok változása az előző évhez mérten
- munkaköri csoportok szerint, reprezentatív minta alapján**

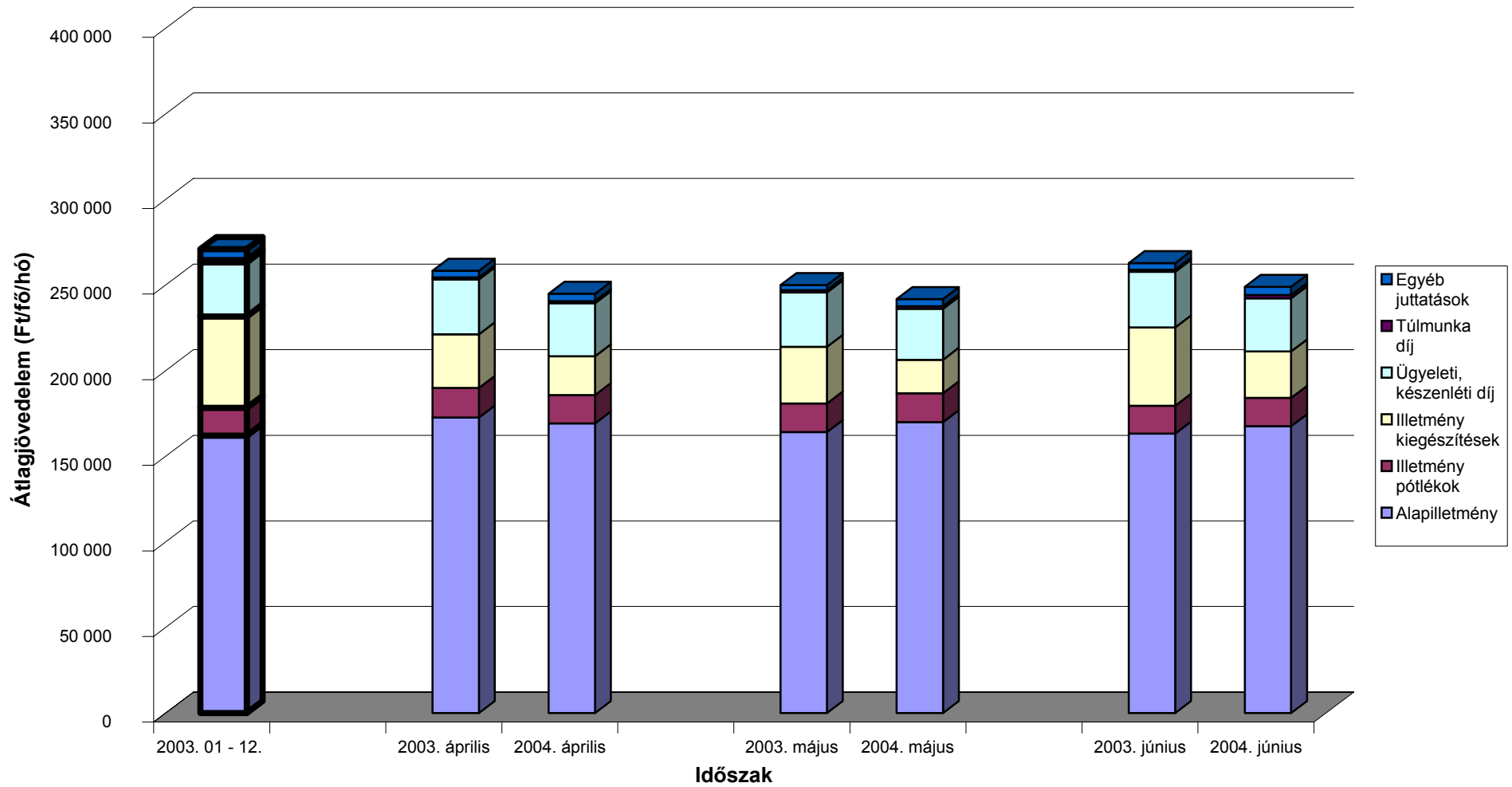
Egyéb egészségügyi dolgozók

Időszak (havi Kh-Ri átlag)	Jövedelem							Jövedelem összesen	Átlagléttség
	Kereset					Kereset összesen	Egyéb juttatások		
	Alapilletmény	Illetmény pótlékok	Illetmény kiegészítések	Ügyeleti, készenléti díj	Túlmunka díj				
	Ft/fő/hó	Ft/fő/hó	Ft/fő/hó	Ft/fő/hó	Ft/fő/hó	Ft/fő/hó	Ft/fő/hó		
2003. 04 - 06.	68 627	7 034	13 130	3 465	1 168	93 425	2 487	95 912	29 895
2004. 04 - 06.	75 307	7 584	8 692	3 441	1 198	96 223	3 663	99 886	30 324
2003. 04 - 06. =100%	109,7	107,8	66,2	99,3	102,6	103,0	147,3	104,1	101,4
2003. 01 - 12.	67 514	6 883	19 229	3 432	1 173	98 231	2 681	100 911	29 864
2003. 01 - 12 =100%	111,5	110,2	45,2	100,3	102,2	98,0	136,6	99,0	101,5
2003. április	70 966	7 197	10 532	3 435	1 113	93 243	2 282	95 525	29 829
2004. április	75 418	7 614	8 389	3 464	1 040	95 925	3 674	99 599	30 324
2003. április =100%	106,3	105,8	79,7	100,9	93,4	102,9	161,0	104,3	101,7
2003. 01 - 12 =100%	111,7	110,6	43,6	100,9	88,7	97,7	137,0	98,7	101,5
2003. május	67 613	6 952	12 169	3 394	1 163	91 291	2 455	93 746	29 945
2004. május	76 216	7 646	7 353	3 351	1 288	95 853	3 672	99 525	30 356
2003. május =100%	112,7	110,0	60,4	98,7	110,7	105,0	149,6	106,2	101,4
2003. 01 - 12 =100%	112,9	111,1	38,2	97,6	109,8	97,6	137,0	98,6	101,6
2003. június	67 309	6 954	16 684	3 567	1 229	95 743	2 724	98 467	29 909
2004. június	74 286	7 492	10 338	3 510	1 267	96 893	3 642	100 535	30 292
2003. június =100%	110,4	107,7	62,0	98,4	103,1	101,2	133,7	102,1	101,3
2003. 01 - 12 =100%	110,0	108,9	53,8	102,3	108,0	98,6	135,9	99,6	101,4

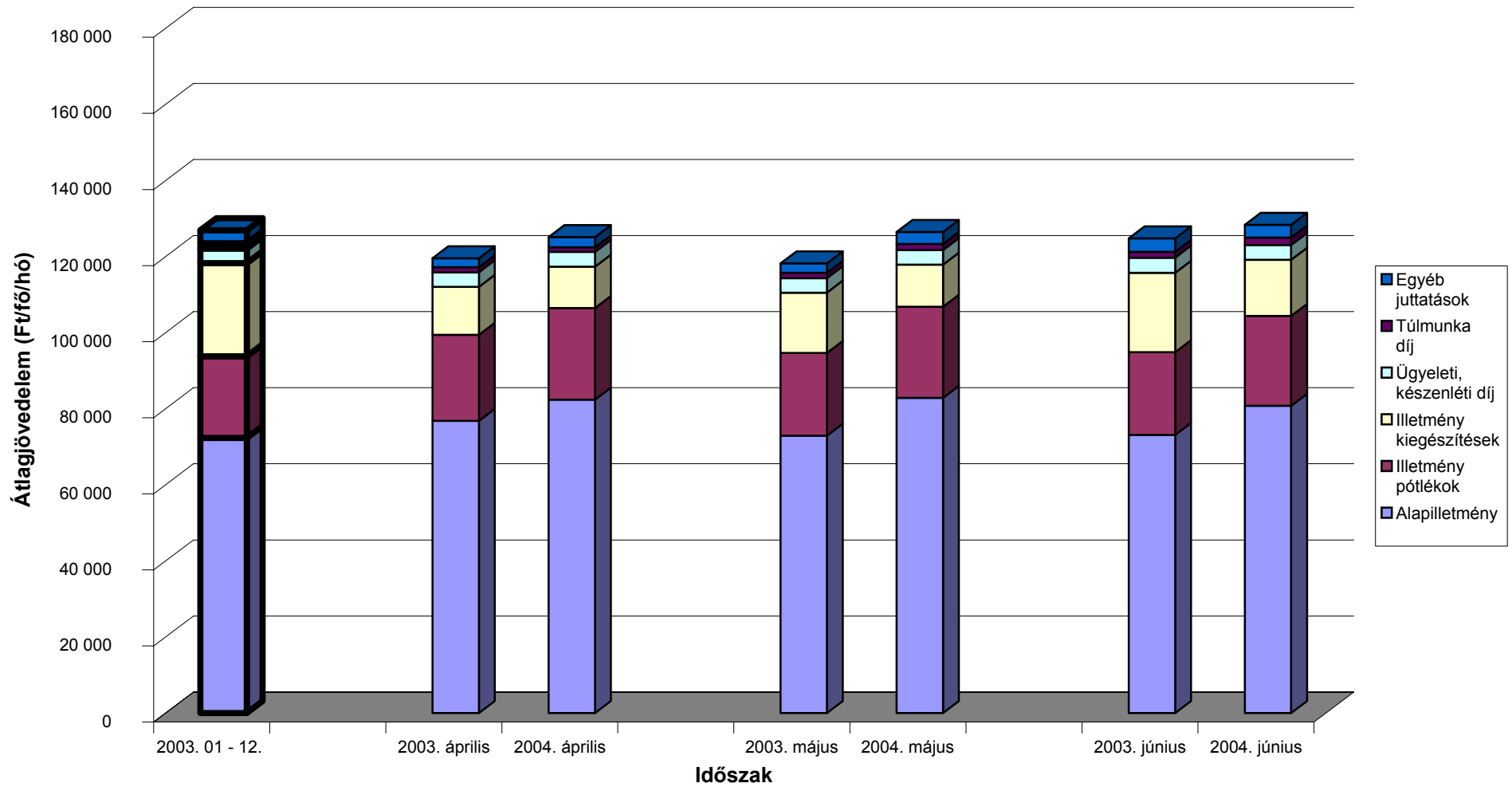
Az egészségügyben foglalkoztatottak illetményei munkaköri csoportok szerint Összes foglalkoztatott



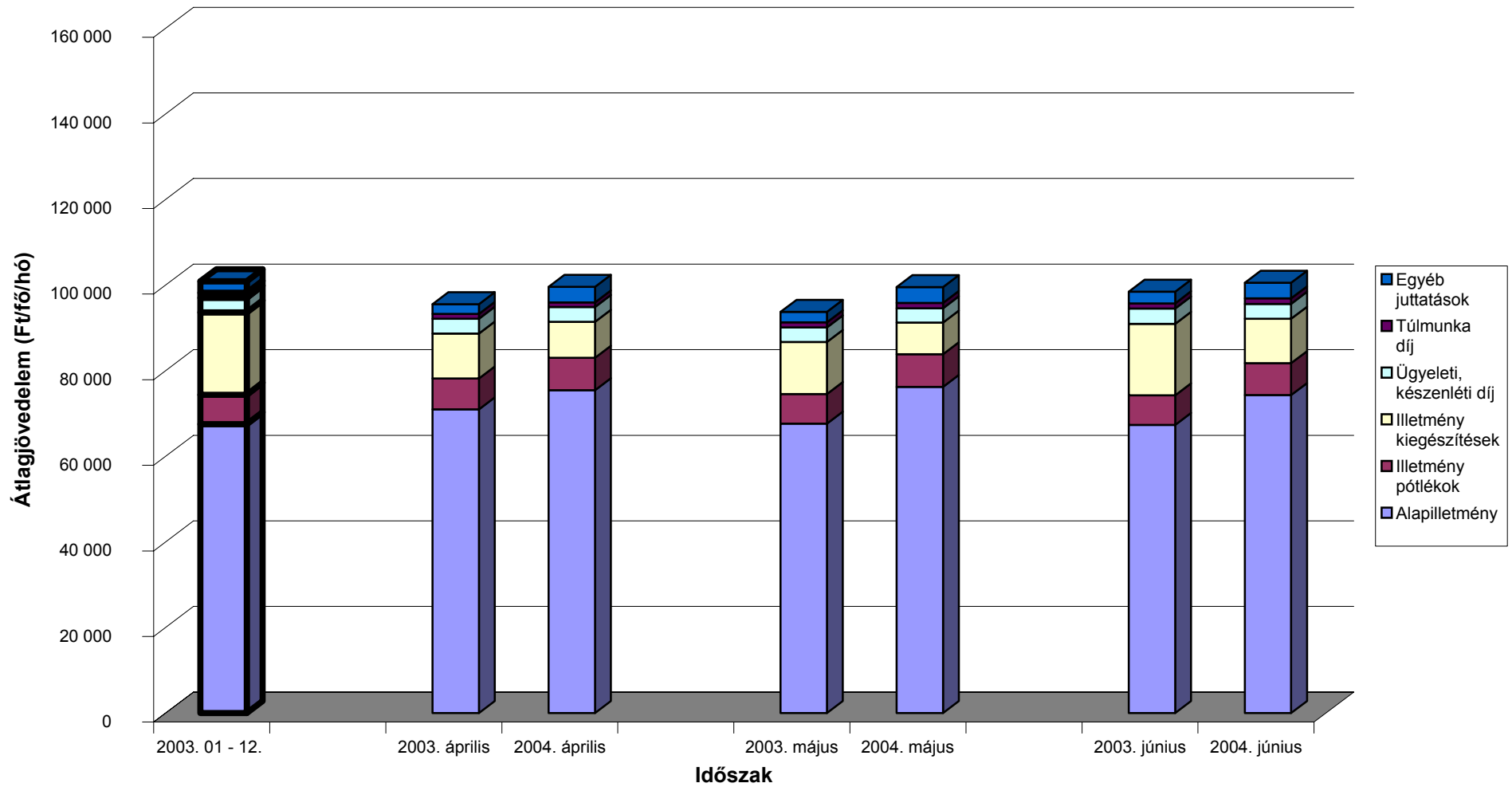
Az egészségügyben foglalkoztatottak illetményei munkaköri csoportok szerint Orvosok



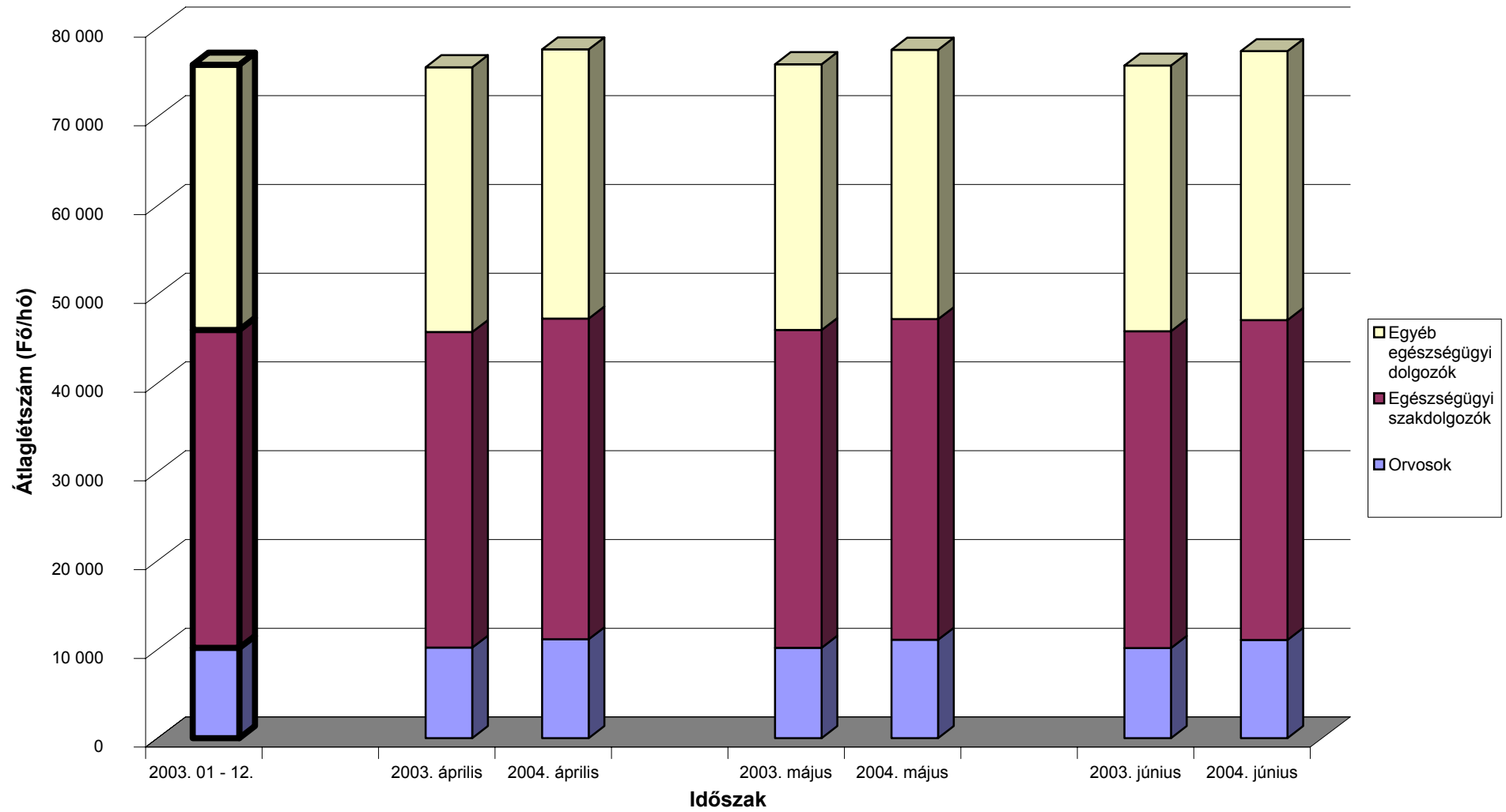
Az egészségügyben foglalkoztatottak illetményei munkaköri csoportok szerint Egészségügyi szakdolgozók



Az egészségügyben foglalkoztatottak illetményei munkaköri csoportok szerint Egyéb egészségügyi dolgozók



A mintában szereplő intézetek létszámadatai munkaköri csoportok szerint



Az egészségügyben foglalkoztatottak létszám és illetmény adatai havonként 2004 II. negyedévében, és azok változása az előző évhez mérten - munkaköri csoportok és foglalkoztatási módok szerint, reprezentatív minta alapján

Teljes munkaidőben foglalkoztatottak összesen

Időszak (havi Kh-Ri átlag)	Jövedelem							Jövedelem összesen	Átlagléttség
	Kereset					Kereset összesen	Egyéb juttatások		
	Alapilletmény	Illetmény pótlékok	Illetmény kiegészítések	Ügyeleti, készenléti díj	Túlmunka díj				
	Ft/fő/hó	Ft/fő/hó	Ft/fő/hó	Ft/fő/hó	Ft/fő/hó	Ft/fő/hó	Ft/fő/hó		
2003. 04 - 06.	84 458	15 940	17 657	7 795	1 348	127 199	2 675	129 875	67 578
2004. 04 - 06.	93 227	17 372	12 142	7 887	1 492	132 120	3 130	135 250	67 327
2003. 04 - 06 =100%	110,4	109,0	68,8	101,2	110,6	103,9	117,0	104,1	99,6
2003. 01 - 12.	82 419	15 527	26 160	7 681	1 354	133 142	3 348	136 490	67 705
2003. 01 - 12 =100%	113,1	111,9	46,4	102,7	110,2	99,2	93,5	99,1	99,4
2003. április	87 401	16 362	14 222	7 771	1 261	127 016	2 460	129 475	67 417
2004. április	93 605	17 490	11 306	7 972	1 203	131 576	2 918	134 494	67 373
2003. április =100%	107,1	106,9	79,5	102,6	95,4	103,6	118,7	103,9	99,9
2003. 01 - 12 =100%	113,6	112,6	43,2	103,8	88,9	98,8	87,2	98,5	99,5
2003. május	83 131	15 753	16 524	7 675	1 362	124 444	2 417	126 862	67 733
2004. május	94 105	17 435	10 590	7 712	1 526	131 368	3 205	134 573	67 405
2003. május =100%	113,2	110,7	64,1	100,5	112,1	105,6	132,6	106,1	99,5
2003. 01 - 12 =100%	114,2	112,3	40,5	100,4	112,7	98,7	95,7	98,6	99,6
2003. június	82 852	15 707	22 221	7 941	1 422	130 143	3 149	133 292	67 584
2004. június	91 968	17 191	14 538	7 977	1 746	133 420	3 266	136 685	67 203
2003. június =100%	111,0	109,5	65,4	100,4	122,7	102,5	103,7	102,5	99,4
2003. 01 - 12 =100%	111,6	110,7	55,6	103,8	128,9	100,2	97,5	100,1	99,3

Az egészségügyben foglalkoztatottak létszám és illetmény adatai havonként 2004 II. negyedévében, és azok változása az előző évhez mérten - munkaköri csoportok és foglalkoztatási módok szerint, reprezentatív minta alapján

Teljes munkaidőben foglalkoztatott orvosok

Időszak (havi Kh-Ri átlag)	Jövedelem							Jövedelem összesen	Átlagléttség
	Kereset					Kereset összesen	Egyéb juttatások		
	Alapilletmény	Illetmény pótlékok	Illetmény kiegészítések	Ügyeleti, készenléti díj	Túlmunka díj				
	Ft/fő/hó	Ft/fő/hó	Ft/fő/hó	Ft/fő/hó	Ft/fő/hó	Ft/fő/hó	Ft/fő/hó	Ft/fő/hó	fő
2003. 04 - 06.	166 070	16 909	35 893	34 270	1 297	254 438	3 115	257 553	8 675
2004. 04 - 06.	181 186	18 348	23 627	35 068	1 755	259 984	3 702	263 686	8 527
2003. 04 - 06 =100%	109,1	108,5	65,8	102,3	135,3	102,2	118,8	102,4	98,3
2003. 01 - 12.	161 543	16 492	52 472	33 758	1 343	265 608	5 627	271 235	8 659
2003. 01 - 12 =100%	112,2	111,3	45,0	103,9	130,7	97,9	65,8	97,2	98,5
2003. április	171 758	17 426	31 123	34 109	1 204	255 621	3 361	258 982	8 700
2004. április	181 468	18 385	22 891	35 456	1 454	259 655	3 334	262 989	8 566
2003. április =100%	105,7	105,5	73,6	103,9	120,7	101,6	99,2	101,5	98,5
2003. 01 - 12 =100%	112,3	111,5	43,6	105,0	108,3	97,8	59,2	97,0	98,9
2003. május	163 807	16 802	32 467	33 941	1 431	248 447	2 441	250 887	8 682
2004. május	182 109	18 433	19 632	34 182	1 672	256 029	3 608	259 637	8 531
2003. május =100%	111,2	109,7	60,5	100,7	116,9	103,1	147,9	103,5	98,3
2003. 01 - 12 =100%	112,7	111,8	37,4	101,3	124,6	96,4	64,1	95,7	98,5
2003. június	162 619	16 495	44 136	34 761	1 255	259 266	3 545	262 811	8 643
2004. június	179 971	18 224	28 388	35 568	2 141	264 292	4 168	268 461	8 483
2003. június =100%	110,7	110,5	64,3	102,3	170,6	101,9	117,6	102,1	98,2
2003. 01 - 12 =100%	111,4	110,5	54,1	105,4	159,5	99,5	74,1	99,0	98,0

Az egészségügyben foglalkoztatottak létszám és illetmény adatai havonként 2004 II. negyedévében, és azok változása az előző évhez mérten - munkaköri csoportok és foglalkoztatási módok szerint, reprezentatív minta alapján

Teljes munkaidőben foglalkoztatott egészségügyi szakdolgozók

Időszak (havi Kh-Ri átlag)	Jövedelem							Jövedelem összesen	Átlaglétszám
	Kereset					Kereset összesen	Egyéb juttatások		
	Alapilletmény	Illetmény pótlékok	Illetmény kiegészítések	Ügyeleti, készenléti díj	Túlmunka díj				
	Ft/fő/hó	Ft/fő/hó	Ft/fő/hó	Ft/fő/hó	Ft/fő/hó	Ft/fő/hó	Ft/fő/hó		
2003. 04 - 06.	74 858	22 630	16 429	4 001	1 464	119 381	2 710	122 091	32 564
2004. 04 - 06.	83 168	24 620	12 209	4 052	1 609	125 657	2 980	128 637	32 564
2003. 04 - 06 =100%	111,1	108,8	74,3	101,3	109,9	105,3	110,0	105,4	100,0
2003. 01 - 12.	72 848	21 980	24 645	3 953	1 466	124 892	3 287	128 179	32 734
2003. 01 - 12 =100%	114,2	112,0	49,5	102,5	109,7	100,6	90,7	100,4	99,5
2003. április	77 424	23 243	12 625	3 967	1 352	118 610	2 376	120 986	32 434
2004. április	83 623	24 817	10 844	4 060	1 229	124 573	2 639	127 212	32 600
2003. április =100%	108,0	106,8	85,9	102,3	90,9	105,0	111,1	105,1	100,5
2003. 01 - 12 =100%	114,8	112,9	44,0	102,7	83,8	99,7	80,3	99,2	99,6
2003. május	73 539	22 333	15 790	3 920	1 461	117 043	2 341	119 384	32 661
2004. május	84 049	24 684	11 142	4 012	1 627	125 514	3 089	128 604	32 588
2003. május =100%	114,3	110,5	70,6	102,3	111,4	107,2	132,0	107,7	99,8
2003. 01 - 12 =100%	115,4	112,3	45,2	101,5	111,0	100,5	94,0	100,3	99,6
2003. június	73 625	22 318	20 853	4 115	1 579	122 490	3 412	125 902	32 598
2004. június	81 828	24 358	14 647	4 084	1 971	126 888	3 212	130 100	32 503
2003. június =100%	111,1	109,1	70,2	99,2	124,8	103,6	94,1	103,3	99,7
2003. 01 - 12 =100%	112,3	110,8	59,4	103,3	134,5	101,6	97,7	101,5	99,3

Az egészségügyben foglalkoztatottak létszám és illetmény adatai havonként 2004 II. negyedévében, és azok változása az előző évhez mérten - munkaköri csoportok és foglalkoztatási módok szerint, reprezentatív minta alapján

Teljes munkaidőben foglalkoztatott egyéb egészségügyi dolgozók

Időszak (havi Kh-Ri átlag)	Jövedelem						Jövedelem összesen	Átlagléttség	
	Kereset					Kereset összesen			Egyéb juttatások
	Alapilletmény	Illetmény pótlékok	Illetmény kiegészítések	Ügyeleti, készenléti díj	Túlmunka díj		Ft/fő/hó	Ft/fő/hó	
	Ft/fő/hó	Ft/fő/hó	Ft/fő/hó	Ft/fő/hó	Ft/fő/hó	Ft/fő/hó			fő
2003. 04 - 06.	69 447	7 349	13 170	3 767	1 222	94 956	2 488	97 444	26 338
2004. 04 - 06.	77 126	8 060	8 327	3 813	1 260	98 586	3 129	101 716	26 236
2003. 04 - 06 =100%	111,1	109,7	63,2	101,2	103,1	103,8	125,8	104,4	99,6
2003. 01 - 12.	68 288	7 182	19 387	3 739	1 218	99 814	2 674	102 488	26 312
2003. 01 - 12 =100%	112,9	112,2	43,0	102,0	103,5	98,8	117,0	99,2	99,7
2003. április	71 790	7 518	10 597	3 746	1 167	94 818	2 264	97 082	26 283
2004. április	77 303	8 083	8 092	3 856	1 089	98 424	3 130	101 554	26 207
2003. április =100%	107,7	107,5	76,4	102,9	93,3	103,8	138,2	104,6	99,7
2003. 01 - 12 =100%	113,2	112,5	41,7	103,1	89,4	98,6	117,0	99,1	99,6
2003. május	68 460	7 263	12 186	3 680	1 217	92 807	2 504	95 311	26 390
2004. május	78 010	8 124	6 971	3 709	1 354	98 168	3 218	101 386	26 286
2003. május =100%	113,9	111,8	57,2	100,8	111,2	105,8	128,5	106,4	99,6
2003. 01 - 12 =100%	114,2	113,1	36,0	99,2	111,1	98,4	120,3	98,9	99,9
2003. június	68 098	7 267	16 723	3 877	1 282	97 247	2 695	99 942	26 343
2004. június	76 063	7 971	9 921	3 875	1 338	99 168	3 041	102 208	26 216
2003. június =100%	111,7	109,7	59,3	100,0	104,3	102,0	112,8	102,3	99,5
2003. 01 - 12 =100%	111,4	111,0	51,2	103,7	109,8	99,4	113,7	99,7	99,6

**Az egészségügyben foglalkoztatottak létszám és illetmény adatai havonként 2004 II. negyedévében, és azok változása az előző évhez mérten
- munkaköri csoportok és foglalkoztatási módok szerint, reprezentatív minta alapján**

Rész munkaidőben foglalkoztatottak összesen

Időszak (havi Kh-Ri átlag)	Jövedelem							Jövedelem összesen	Átlagléttség
	Kereset					Kereset összesen	Egyéb juttatások		
	Alapilletmény	Illetmény pótlékok	Illetmény kiegészítések	Ügyeleti, készenléti díj	Túlmunka díj				
	Ft/fő/hó	Ft/fő/hó	Ft/fő/hó	Ft/fő/hó	Ft/fő/hó	Ft/fő/hó	Ft/fő/hó		
2003. 04 - 06.	61 391	7 864	11 687	3 559	651	85 153	1 880	87 033	2 350
2004. 04 - 06.	63 887	8 239	6 204	3 811	758	82 899	2 500	85 399	2 879
2003. 04 - 06 =100%	104,1	104,8	53,1	107,1	116,5	97,4	132,9	98,1	122,5
2003. 01 - 12.	60 799	7 808	16 099	3 650	687	89 043	2 312	91 355	2 434
2003. 01 - 12 =100%	105,1	105,5	38,5	104,4	110,3	93,1	108,1	93,5	118,3
2003. április	64 073	8 113	10 932	3 689	643	87 450	1 882	89 332	2 338
2004. április	63 708	8 408	6 096	3 757	633	82 602	2 711	85 313	2 870
2003. április =100%	99,4	103,6	55,8	101,8	98,5	94,5	144,0	95,5	122,8
2003. 01 - 12 =100%	104,8	107,7	37,9	102,9	92,1	92,8	117,3	93,4	117,9
2003. május	60 645	7 891	10 372	3 230	637	82 775	1 561	84 336	2 353
2004. május	63 830	8 282	4 864	3 663	769	81 409	2 592	84 000	2 870
2003. május =100%	105,3	104,9	46,9	113,4	120,7	98,3	166,0	99,6	122,0
2003. 01 - 12 =100%	105,0	106,1	30,2	100,4	111,9	91,4	112,1	91,9	117,9
2003. június	59 478	7 590	13 747	3 760	673	85 248	2 197	87 445	2 359
2004. június	64 121	8 028	7 638	4 010	871	84 669	2 199	86 868	2 898
2003. június =100%	107,8	105,8	55,6	106,7	129,4	99,3	100,1	99,3	122,9
2003. 01 - 12 =100%	105,5	102,8	47,4	109,9	126,7	95,1	95,1	95,1	119,0

Az egészségügyben foglalkoztatottak létszám és illetmény adatai havonként 2004 II. negyedévében, és azok változása az előző évhez mérten - munkaköri csoportok és foglalkoztatási módok szerint, reprezentatív minta alapján

Rész munkaidőben foglalkoztatott orvosok

Időszak (havi Kh-Ri átlag)	Jövedelem							Jövedelem összesen	Átlagléttség
	Kereset					Kereset összesen	Egyéb juttatások		
	Alapilletmény	Illetmény pótlékok	Illetmény kiegészítések	Ügyeleti, készenléti díj	Túlmunka díj				
	Ft/fő/hó	Ft/fő/hó	Ft/fő/hó	Ft/fő/hó	Ft/fő/hó	Ft/fő/hó	Ft/fő/hó		
2003. 04 - 06.	124 415	8 655	26 194	15 787	789	175 841	2 328	178 170	392
2004. 04 - 06.	117 552	8 063	12 432	17 323	919	156 290	2 953	159 243	515
2003. 04 - 06 =100%	94,5	93,2	47,5	109,7	116,5	88,9	126,8	89,4	131,2
2003. 01 - 12.	122 394	8 183	36 411	16 798	797	184 584	3 993	188 576	407
2003. 01 - 12 =100%	96,0	98,5	34,1	103,1	115,4	84,7	74,0	84,4	126,3
2003. április	131 831	8 743	24 535	16 582	578	182 269	1 681	183 951	388
2004. április	118 413	7 920	13 111	17 487	847	157 778	3 237	161 015	503
2003. április =100%	89,8	90,6	53,4	105,5	146,4	86,6	192,5	87,5	129,5
2003. 01 - 12 =100%	96,7	96,8	36,0	104,1	106,2	85,5	81,1	85,4	123,4
2003. május	122 443	8 669	24 778	14 569	581	171 040	1 898	172 938	393
2004. május	115 804	8 075	10 021	16 635	788	151 323	3 068	154 391	511
2003. május =100%	94,6	93,2	40,4	114,2	135,6	88,5	161,6	89,3	130,2
2003. 01 - 12 =100%	94,6	98,7	27,5	99,0	98,8	82,0	76,8	81,9	125,5
2003. június	119 105	8 556	29 224	16 215	1 203	174 302	3 389	177 692	396
2004. június	118 423	8 188	14 113	17 831	1 115	159 671	2 572	162 244	530
2003. június =100%	99,4	95,7	48,3	110,0	92,7	91,6	75,9	91,3	133,8
2003. 01 - 12 =100%	96,8	100,1	38,8	106,2	139,9	86,5	64,4	86,0	130,2

Az egészségügyben foglalkoztatottak létszám és illetmény adatai havonként 2004 II. negyedévében, és azok változása az előző évhez mérten - munkaköri csoportok és foglalkoztatási módok szerint, reprezentatív minta alapján

Rész munkaidőben foglalkoztatott egészségügyi szakdolgozók

Időszak (havi Kh-Ri átlag)	Jövedelem						Jövedelem összesen	Átlagléttség	
	Kereset					Kereset összesen			Egyéb juttatások
	Alapilletmény	Illetmény pótlékok	Illetmény kiegészítések	Ügyeleti, készenléti díj	Túlmunka díj		Ft/fő/hó	Ft/fő/hó	
	Ft/fő/hó	Ft/fő/hó	Ft/fő/hó	Ft/fő/hó	Ft/fő/hó	Ft/fő/hó			fő
2003. 04 - 06.	49 681	12 813	10 295	1 788	738	75 316	1 351	76 667	868
2004. 04 - 06.	53 452	14 499	5 810	1 715	976	76 452	1 509	77 962	1 063
2003. 04 - 06 =100%	107,6	113,2	56,4	95,9	132,2	101,5	111,7	101,7	122,5
2003. 01 - 12.	49 550	12 892	13 449	1 685	822	78 398	2 026	80 423	899
2003. 01 - 12 =100%	107,9	112,5	43,2	101,8	118,7	97,5	74,5	96,9	118,3
2003. április	51 219	13 090	10 233	1 793	816	77 152	1 398	78 549	880
2004. április	53 027	14 705	4 918	1 660	815	75 124	1 386	76 510	1 084
2003. április =100%	103,5	112,3	48,1	92,6	99,8	97,4	99,1	97,4	123,1
2003. 01 - 12 =100%	107,0	114,1	36,6	98,5	99,1	95,8	68,4	95,1	120,5
2003. május	49 607	12 938	8 591	1 557	792	73 485	1 226	74 711	871
2004. május	53 180	14 570	4 896	1 678	962	75 286	1 607	76 893	1 063
2003. május =100%	107,2	112,6	57,0	107,8	121,5	102,5	131,1	102,9	122,1
2003. 01 - 12 =100%	107,3	113,0	36,4	99,6	117,0	96,0	79,3	95,6	118,2
2003. június	48 172	12 401	12 095	2 019	603	75 290	1 430	76 720	854
2004. június	54 171	14 213	7 669	1 808	1 158	79 020	1 538	80 558	1 043
2003. június =100%	112,5	114,6	63,4	89,6	192,0	105,0	107,6	105,0	122,2
2003. 01 - 12 =100%	109,3	110,2	57,0	107,3	140,9	100,8	75,9	100,2	116,0

Az egészségügyben foglalkoztatottak létszám és illetmény adatai havonként 2004 II. negyedévében, és azok változása az előző évhez mérten - munkaköri csoportok és foglalkoztatási módok szerint, reprezentatív minta alapján

Rész munkaidőben foglalkoztatott egyéb egészségügyi dolgozók

Időszak (havi Kh-Ri átlag)	Jövedelem							Jövedelem összesen	Átlagléttség
	Kereset					Kereset összesen	Egyéb juttatások		
	Alapilletmény	Illetmény pótlékok	Illetmény kiegészítések	Ügyeleti, készenléti díj	Túlmunka díj				
	Ft/fő/hó	Ft/fő/hó	Ft/fő/hó	Ft/fő/hó	Ft/fő/hó	Ft/fő/hó	Ft/fő/hó		
2003. 04 - 06.	48 020	3 633	7 570	566	532	60 322	2 141	62 463	1 089
2004. 04 - 06.	51 186	3 191	4 062	178	516	59 133	3 130	62 264	1 301
2003. 04 - 06 =100%	106,6	87,8	53,7	31,5	97,1	98,0	146,2	99,7	119,5
2003. 01 - 12.	47 516	3 619	10 873	468	540	63 016	1 933	64 949	1 128
2003. 01 - 12 =100%	107,7	88,2	37,4	38,1	95,6	93,8	161,9	95,9	115,4
2003. április	50 056	3 787	6 568	570	523	61 503	2 355	63 858	1 069
2004. április	51 310	3 284	4 344	152	396	59 486	3 623	63 110	1 284
2003. április =100%	102,5	86,7	66,1	26,6	75,8	96,7	153,9	98,8	120,1
2003. 01 - 12 =100%	108,0	90,7	40,0	32,4	73,4	94,4	187,5	97,2	113,8
2003. május	47 188	3 579	6 601	479	534	58 381	1 708	60 089	1 090
2004. május	52 054	3 202	2 802	172	604	58 833	3 212	62 046	1 295
2003. május =100%	110,3	89,5	42,4	35,9	113,1	100,8	188,1	103,3	118,9
2003. 01 - 12 =100%	109,5	88,5	25,8	36,7	111,8	93,4	166,2	95,5	114,9
2003. június	46 875	3 539	9 488	649	538	61 089	2 362	63 451	1 109
2004. június	50 216	3 090	5 022	210	547	59 085	2 571	61 656	1 324
2003. június =100%	107,1	87,3	52,9	32,4	101,7	96,7	108,9	97,2	119,4
2003. 01 - 12 =100%	105,7	85,4	46,2	45,0	101,3	93,8	133,0	94,9	117,4

**Az egészségügyben foglalkoztatottak létszám és illetmény adatai havonként 2004 II. negyedévében, és azok változása az előző évhez mérten
- munkaköri csoportok és foglalkoztatási módok szerint, reprezentatív minta alapján**

Nyugdíjasként foglalkoztatottak összesen

Időszak (havi Kh-Ri átlag)	Jövedelem							Jövedelem összesen	Átlagléttség
	Kereset					Kereset összesen	Egyéb juttatások		
	Alapilletmény	Illetmény pótlékok	Illetmény kiegészítések	Ügyeleti, készenléti díj	Túlmunka díj				
	Ft/fő/hó	Ft/fő/hó	Ft/fő/hó	Ft/fő/hó	Ft/fő/hó	Ft/fő/hó	Ft/fő/hó		
2003. 04 - 06.	93 921	12 326	22 592	5 723	1 019	135 581	4 151	139 732	5 825
2004. 04 - 06.	102 947	13 439	20 519	5 922	1 153	143 980	6 586	150 567	6 027
2003. 04 - 06 =100%	109,6	109,0	90,8	103,5	113,2	106,2	158,7	107,8	103,5
2003. 01 - 12.	92 056	12 038	32 242	5 717	1 067	143 120	5 752	148 872	5 719
2003. 01 - 12 =100%	111,8	111,6	63,6	103,6	108,1	100,6	114,5	101,1	105,4
2003. április	97 268	12 661	16 634	5 703	910	133 178	3 563	136 740	5 821
2004. április	102 863	13 458	19 434	5 806	990	142 551	6 512	149 063	6 044
2003. április =100%	105,8	106,3	116,8	101,8	108,7	107,0	182,8	109,0	103,8
2003. 01 - 12 =100%	111,7	111,8	60,3	101,6	92,7	99,6	113,2	100,1	105,7
2003. május	91 517	12 098	21 473	5 621	1 055	131 765	4 155	135 920	5 831
2004. május	104 263	13 503	18 515	5 901	1 150	143 331	5 759	149 090	6 012
2003. május =100%	113,9	111,6	86,2	105,0	109,0	108,8	138,6	109,7	103,1
2003. 01 - 12 =100%	113,3	112,2	57,4	103,2	107,7	100,1	100,1	100,1	105,1
2003. június	92 983	12 219	29 670	5 846	1 091	141 808	4 735	146 543	5 822
2004. június	101 719	13 356	23 607	6 059	1 322	146 063	7 487	153 550	6 024
2003. június =100%	109,4	109,3	79,6	103,6	121,2	103,0	158,1	104,8	103,5
2003. 01 - 12 =100%	110,5	111,0	73,2	106,0	123,8	102,1	130,2	103,1	105,3

Az egészségügyben foglalkoztatottak létszám és illetmény adatai havonként 2004 II. negyedévében, és azok változása az előző évhez mérten - munkaköri csoportok és foglalkoztatási módok szerint, reprezentatív minta alapján

Nyugdíjasként foglalkoztatott orvosok

Időszak (havi Kh-Ri átlag)	Jövedelem							Jövedelem összesen	Átlagléttség
	Kereset					Kereset összesen	Egyéb juttatások		
	Alapilletmény	Illetmény pótlékok	Illetmény kiegészítések	Ügyeleti, készenléti díj	Túlmunka díj				
	Ft/fő/hó	Ft/fő/hó	Ft/fő/hó	Ft/fő/hó	Ft/fő/hó	Ft/fő/hó	Ft/fő/hó		
2003. 04 - 06.	186 646	18 186	46 794	20 981	1 131	273 739	7 010	280 749	1 110
2004. 04 - 06.	180 105	17 028	34 677	18 515	1 183	251 510	9 016	260 525	1 359
2003. 04 - 06 =100%	96,5	93,6	74,1	88,2	104,6	91,9	128,6	92,8	122,5
2003. 01 - 12.	180 802	17 558	66 504	20 916	1 147	286 928	12 699	299 626	1 096
2003. 01 - 12 =100%	99,6	97,0	52,1	88,5	103,2	87,7	71,0	87,0	124,0
2003. április	194 540	19 023	35 272	21 094	1 071	271 000	8 330	279 331	1 104
2004. április	180 320	17 024	35 003	18 456	940	251 743	10 486	262 229	1 363
2003. április =100%	92,7	89,5	99,2	87,5	87,8	92,9	125,9	93,9	123,4
2003. 01 - 12 =100%	99,7	97,0	52,6	88,2	82,0	87,7	82,6	87,5	124,4
2003. május	182 076	17 803	41 278	20 573	1 109	262 840	7 137	269 976	1 113
2004. május	182 751	17 204	32 166	18 405	1 084	251 610	7 272	258 882	1 351
2003. május =100%	100,4	96,6	77,9	89,5	97,7	95,7	101,9	95,9	121,4
2003. 01 - 12 =100%	101,1	98,0	48,4	88,0	94,5	87,7	57,3	86,4	123,3
2003. június	183 378	17 739	63 754	21 277	1 213	287 362	5 573	292 934	1 112
2004. június	177 269	16 859	36 841	18 684	1 524	251 177	9 274	260 451	1 363
2003. június =100%	96,7	95,0	57,8	87,8	125,6	87,4	166,4	88,9	122,6
2003. 01 - 12 =100%	98,0	96,0	55,4	89,3	132,9	87,5	73,0	86,9	124,4

**Az egészségügyben foglalkoztatottak létszám és illetmény adatai havonként 2004 II. negyedévében, és azok változása az előző évhez mérten
- munkaköri csoportok és foglalkoztatási módok szerint, reprezentatív minta alapján**

Nyugdíjasként foglalkoztatott egészségügyi szakdolgozók

Időszak (havi Kh-Ri átlag)	Jövedelem							Jövedelem összesen	Átlagléttség
	Kereset					Kereset összesen	Egyéb juttatások		
	Alapilletmény	Illetmény pótlékok	Illetmény kiegészítések	Ügyeleti, készenléti díj	Túlmunka díj				
	Ft/fő/hó	Ft/fő/hó	Ft/fő/hó	Ft/fő/hó	Ft/fő/hó	Ft/fő/hó	Ft/fő/hó		
2003. 04 - 06.	75 526	17 287	18 803	2 802	1 124	115 541	4 405	119 946	2 248
2004. 04 - 06.	83 505	19 187	16 327	2 879	1 262	123 161	5 136	128 297	2 279
2003. 04 - 06 =100%	110,6	111,0	86,8	102,8	112,3	106,6	116,6	107,0	101,4
2003. 01 - 12.	73 880	16 887	27 113	2 801	1 132	121 814	5 213	127 027	2 198
2003. 01 - 12 =100%	113,0	113,6	60,2	102,8	111,4	101,1	98,5	101,0	103,7
2003. április	78 077	17 702	13 065	2 905	965	112 713	2 449	115 163	2 239
2004. április	83 555	19 237	14 740	2 768	1 041	121 341	4 430	125 771	2 265
2003. április =100%	107,0	108,7	112,8	95,3	107,9	107,7	180,8	109,2	101,1
2003. 01 - 12 =100%	113,1	113,9	54,4	98,8	91,9	99,6	85,0	99,0	103,0
2003. május	72 997	16 936	19 383	2 611	1 241	113 168	4 756	117 925	2 253
2004. május	84 306	19 179	13 981	2 955	1 250	121 670	4 638	126 308	2 283
2003. május =100%	115,5	113,2	72,1	113,2	100,7	107,5	97,5	107,1	101,3
2003. 01 - 12 =100%	114,1	113,6	51,6	105,5	110,3	99,9	89,0	99,4	103,8
2003. június	75 518	17 224	23 929	2 891	1 163	120 726	6 000	126 726	2 251
2004. június	82 657	19 146	20 237	2 915	1 492	126 447	6 332	132 779	2 290
2003. június =100%	109,5	111,2	84,6	100,8	128,3	104,7	105,5	104,8	101,7
2003. 01 - 12 =100%	111,9	113,4	74,6	104,0	131,8	103,8	121,5	104,5	104,2

**Az egészségügyben foglalkoztatottak létszám és illetmény adatai havonként 2004 II. negyedévében, és azok változása az előző évhez mérten
- munkaköri csoportok és foglalkoztatási módok szerint, reprezentatív minta alapján**

Nyugdíjasként foglalkoztatott egyéb egészségügyi dolgozók

Időszak (havi Kh-Ri átlag)	Jövedelem							Jövedelem összesen	Átlagléttség
	Kereset					Kereset összesen	Egyéb juttatások		
	Alapilletmény	Illetmény pótlékok	Illetmény kiegészítések	Ügyeleti, készenléti díj	Túlmunka díj				
	Ft/fő/hó	Ft/fő/hó	Ft/fő/hó	Ft/fő/hó	Ft/fő/hó	Ft/fő/hó	Ft/fő/hó		
2003. 04 - 06.	68 972	5 170	15 158	1 522	872	91 693	2 633	94 326	2 467
2004. 04 - 06.	77 593	5 911	16 461	1 659	1 033	102 657	6 588	109 245	2 388
2003. 04 - 06 =100%	112,5	114,3	108,6	109,0	118,4	112,0	250,2	115,8	96,8
2003. 01 - 12.	68 415	5 146	21 403	1 490	972	97 425	3 100	100 526	2 424
2003. 01 - 12 =100%	113,4	114,9	76,9	111,4	106,3	105,4	212,5	108,7	98,5
2003. április	71 253	5 267	11 552	1 371	790	90 233	2 444	92 677	2 477
2004. április	77 270	6 029	15 053	1 519	970	100 841	6 221	107 062	2 416
2003. április =100%	108,4	114,5	130,3	110,8	122,8	111,8	254,5	115,5	97,5
2003. 01 - 12 =100%	112,9	117,2	70,3	102,0	99,8	103,5	200,7	106,5	99,7
2003. május	67 573	5 104	14 447	1 625	860	89 608	2 260	91 868	2 466
2004. május	78 828	5 953	15 112	1 624	1 091	102 608	5 977	108 584	2 378
2003. május =100%	116,7	116,6	104,6	100,0	126,8	114,5	264,4	118,2	96,4
2003. 01 - 12 =100%	115,2	115,7	70,6	109,0	112,2	105,3	192,8	108,0	98,1
2003. június	68 076	5 137	19 505	1 570	968	95 257	3 197	98 454	2 458
2004. június	76 682	5 749	19 250	1 836	1 041	104 559	7 575	112 134	2 371
2003. június =100%	112,6	111,9	98,7	117,0	107,5	109,8	236,9	113,9	96,4
2003. 01 - 12 =100%	112,1	111,7	89,9	123,3	107,1	107,3	244,3	111,5	97,8

**Az egészségügyben foglalkoztatottak létszám és illetmény adatai havonként 2004 II. negyedévében, és azok változása az előző évhez mérten
- munkaköri csoportok és foglalkoztatási módok szerint, reprezentatív minta alapján**

Egyéb módon foglalkoztatottak összesen

Időszak (havi Kh-Ri átlag)	Jövedelem							Jövedelem összesen	Átlaglétszám
	Kereset					Kereset összesen	Egyéb juttatások		
	Alapilletmény	Illetmény pótlékok	Illetmény kiegészítések	Ügyeleti, készenléti díj	Túlmunka díj				
	Ft/fő/hó	Ft/fő/hó	Ft/fő/hó	Ft/fő/hó	Ft/fő/hó	Ft/fő/hó	Ft/fő/hó		
2004. április	28 154	1 332	1 826	5 030	228	36 570	11 116	47 686	1 306
2004. május	28 910	1 423	1 753	4 048	226	36 362	10 339	46 701	1 270
2004. június	29 374	1 653	2 571	4 197	684	38 480	10 881	49 361	1 271
2004. 04 - 06. Együtt	28 807	1 468	2 048	4 431	378	37 132	10 782	47 914	1 282

**Az egészségügyben foglalkoztatottak létszám és illetmény adatai havonként 2004 II. negyedévében, és azok változása az előző évhez mérten
- munkaköri csoportok és foglalkoztatási módok szerint, reprezentatív minta alapján**

Egyéb módon foglalkoztatott orvosok

Időszak (havi Kh-Ri átlag)	Jövedelem							Jövedelem összesen	Átlagléttség
	Kereset					Kereset összesen	Egyéb juttatások		
	Alapilletmény	Illetmény pótlékok	Illetmény kiegészítések	Ügyeleti, készenléti díj	Túlmunka díj				
	Ft/fő/hó	Ft/fő/hó	Ft/fő/hó	Ft/fő/hó	Ft/fő/hó	Ft/fő/hó	Ft/fő/hó		
2004. április	33 070	1 014	2 483	8 824	161	45 551	5 772	51 323	698
2004. május	34 402	1 057	2 241	7 053	189	44 942	5 689	50 631	682
2004. június	34 260	1 069	3 072	7 371	981	46 752	5 641	52 394	687
2004. 04 - 06. Együtt	33 905	1 046	2 599	7 757	443	45 750	5 701	51 451	689

**Az egészségügyben foglalkoztatottak létszám és illetmény adatai havonként 2004 II. negyedévében, és azok változása az előző évhez mérten
- munkaköri csoportok és foglalkoztatási módok szerint, reprezentatív minta alapján**

Egyéb módon foglalkoztatott egészségügyi szakdolgozók

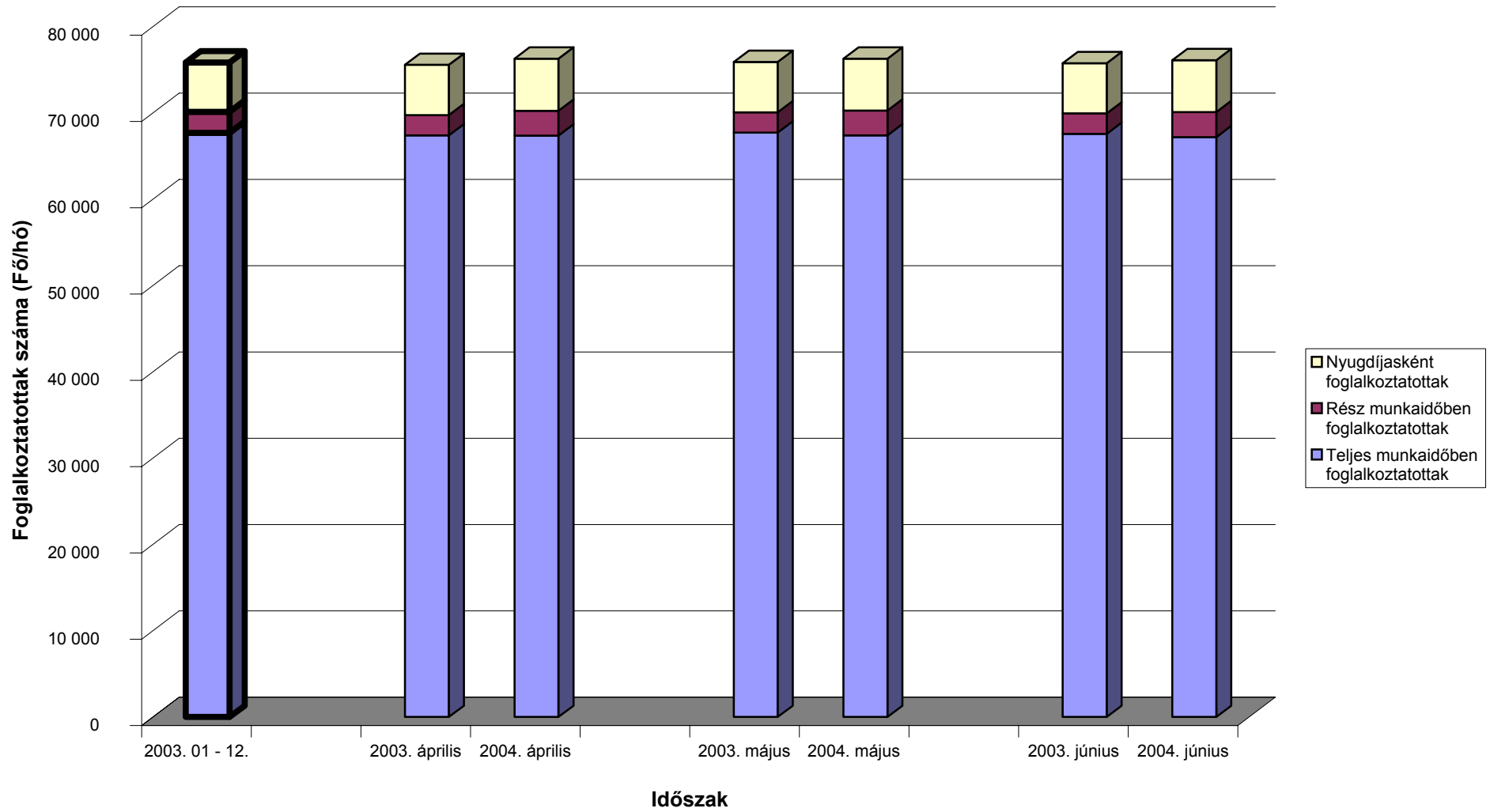
Időszak (havi Kh-Ri átlag)	Jövedelem							Jövedelem összesen	Átlagléttség
	Kereset					Kereset összesen	Egyéb juttatások		
	Alapilletmény	Illetmény pótlékok	Illetmény kiegészítések	Ügyeleti, készenléti díj	Túlmunka díj				
	Ft/fő/hó	Ft/fő/hó	Ft/fő/hó	Ft/fő/hó	Ft/fő/hó	Ft/fő/hó	Ft/fő/hó		
2004. április	27 066	4 091	1 521	1 379	323	34 380	4 093	38 473	190
2004. május	26 777	4 307	1 591	1 100	157	33 932	3 867	37 798	192
2004. június	28 982	5 455	1 768	842	396	37 444	3 423	40 867	202
2004. 04 - 06. Együtt	27 634	4 634	1 630	1 101	294	35 293	3 787	39 080	195

**Az egészségügyben foglalkoztatottak létszám és illetmény adatai havonként 2004 II. negyedévében, és azok változása az előző évhez mérten
- munkaköri csoportok és foglalkoztatási módok szerint, reprezentatív minta alapján**

Egyéb módon foglalkoztatott egyéb egészségügyi dolgozók

Időszak (havi Kh-Ri átlag)	Jövedelem							Jövedelem összesen	Átlagléttség
	Kereset					Kereset összesen	Egyéb juttatások		
	Alapilletmény	Illetmény pótlékok	Illetmény kiegészítések	Ügyeleti, készenléti díj	Túlmunka díj				
	Ft/fő/hó	Ft/fő/hó	Ft/fő/hó	Ft/fő/hó	Ft/fő/hó	Ft/fő/hó	Ft/fő/hó		
2004. április	20 418	608	866	339	297	22 529	23 267	45 796	417
2004. május	20 495	658	993	308	324	22 778	21 475	44 253	396
2004. június	20 775	689	2 095	255	301	24 115	24 286	48 401	381
2004. 04 - 06. Együtt	20 557	651	1 300	302	307	23 118	22 998	46 115	398

A mintában szereplő intézetek létszámadatai foglalkoztatási módok szerint



Az egészségügyben teljes munkaidőben foglalkoztatottak létszám és illetmény adatai havonként 2004 II. negyedévében, és azok változása az előző évhez mérten - a fenntartó és a foglalkoztatás módja szerint, reprezentatív minta alapján

Fővárosi önkormányzati intézetek

Időszak (havi Kh-Ri átlag)	Jövedelem							Jövedelem összesen	Átlagléttség
	Kereset					Kereset összesen	Egyéb juttatások		
	Alapilletmény	Illetmény pótlékok	Illetmény kiegészítések	Ügyeleti, készenléti díj	Túlmunka díj				
	Ft/fő/hó	Ft/fő/hó	Ft/fő/hó	Ft/fő/hó	Ft/fő/hó	Ft/fő/hó	Ft/fő/hó		
2003. 04 - 06.	91 100	15 726	19 858	11 259	2 329	140 272	2 261	142 533	10 735
2004. 04 - 06.	103 956	17 655	14 894	11 431	2 332	150 269	3 300	153 569	10 612
2003. 04 - 06 =100%	114,1	112,3	75,0	101,5	100,1	107,1	146,0	107,7	98,9
2003. 01 - 12.	88 625	15 368	31 240	11 135	2 318	148 686	2 991	151 678	10 687
2003. 01 - 12 =100%	117,3	114,9	47,7	102,7	100,6	101,1	110,3	101,2	99,3
2003. április	93 933	16 031	14 238	10 738	2 309	137 248	2 535	139 783	10 737
2004. április	104 060	17 567	13 242	11 316	2 154	148 340	3 100	151 440	10 651
2003. április =100%	110,8	109,6	93,0	105,4	93,3	108,1	122,3	108,3	99,2
2003. 01 - 12 =100%	117,4	114,3	42,4	101,6	92,9	99,8	103,7	99,8	99,7
2003. május	89 376	15 588	19 795	11 405	1 986	138 150	1 953	140 103	10 749
2004. május	104 036	17 629	12 209	11 395	2 281	147 550	2 875	150 425	10 618
2003. május =100%	116,4	113,1	61,7	99,9	114,9	106,8	147,2	107,4	98,8
2003. 01 - 12 =100%	117,4	114,7	39,1	102,3	98,4	99,2	96,1	99,2	99,4
2003. június	89 989	15 560	25 550	11 634	2 694	145 428	2 296	147 724	10 720
2004. június	103 772	17 769	19 257	11 583	2 563	154 945	3 928	158 872	10 568
2003. június =100%	115,3	114,2	75,4	99,6	95,2	106,5	171,1	107,5	98,6
2003. 01 - 12 =100%	117,1	115,6	61,6	104,0	110,6	104,2	131,3	104,7	98,9

**Az egészségügyben teljes munkaidőben foglalkoztatottak létszám és illetmény adatai havonként 2004 II. negyedévében, és azok változása az előző évhez mérten
- a fenntartó és a foglalkoztatás módja szerint, reprezentatív minta alapján**

Megyei önkormányzati intézetek

Időszak (havi Kh-Ri átlag)	Jövedelem							Jövedelem összesen	Átlagléttség
	Kereset					Kereset összesen	Egyéb juttatások		
	Alapilletmény	Illetmény pótlékok	Illetmény kiegészítések	Ügyeleti, készenléti díj	Túlmunka díj				
	Ft/fő/hó	Ft/fő/hó	Ft/fő/hó	Ft/fő/hó	Ft/fő/hó	Ft/fő/hó	Ft/fő/hó		
2003. 04 - 06.	83 420	17 037	19 993	7 472	1 455	129 377	2 094	131 470	25 068
2004. 04 - 06.	91 773	18 476	13 126	7 401	1 595	132 371	2 372	134 744	25 177
2003. 04 - 06 =100%	110,0	108,4	65,7	99,0	109,7	102,3	113,3	102,5	100,4
2003. 01 - 12.	81 410	16 563	26 015	7 291	1 481	132 760	3 242	136 002	25 209
2003. 01 - 12 =100%	112,7	111,6	50,5	101,5	107,7	99,7	73,2	99,1	99,9
2003. április	86 596	17 476	19 229	7 520	1 378	132 199	1 954	134 152	25 022
2004. április	92 230	18 640	13 830	7 681	1 154	133 535	1 999	135 534	25 096
2003. április =100%	106,5	106,7	71,9	102,1	83,7	101,0	102,3	101,0	100,3
2003. 01 - 12 =100%	113,3	112,5	53,2	105,4	77,9	100,6	61,6	99,7	99,5
2003. május	81 982	16 871	18 026	7 320	1 615	125 815	1 493	127 308	25 136
2004. május	92 592	18 539	11 225	7 145	1 739	131 239	2 368	133 608	25 248
2003. május =100%	112,9	109,9	62,3	97,6	107,7	104,3	158,6	104,9	100,4
2003. 01 - 12 =100%	113,7	111,9	43,1	98,0	117,4	98,9	73,0	98,2	100,2
2003. június	81 690	16 764	22 731	7 577	1 371	130 133	2 837	132 969	25 046
2004. június	90 498	18 250	14 329	7 379	1 891	132 347	2 749	135 096	25 187
2003. június =100%	110,8	108,9	63,0	97,4	138,0	101,7	96,9	101,6	100,6
2003. 01 - 12 =100%	111,2	110,2	55,1	101,2	127,7	99,7	84,8	99,3	99,9

**Az egészségügyben teljes munkaidőben foglalkoztatottak létszám és illetmény adatai havonként 2004 II. negyedévében, és azok változása az előző évhez mérten
- a fenntartó és a foglalkoztatás módja szerint, reprezentatív minta alapján**

Városi intézetek

Időszak (havi Kh-Ri átlag)	Jövedelem							Jövedelem összesen	Átlagléttség
	Kereset					Kereset összesen	Egyéb juttatások		
	Alapilletmény	Illetmény pótlékok	Illetmény kiegészítések	Ügyeleti, készenléti díj	Túlmunka díj				
	Ft/fő/hó	Ft/fő/hó	Ft/fő/hó	Ft/fő/hó	Ft/fő/hó	Ft/fő/hó	Ft/fő/hó		
2003. 04 - 06.	82 961	14 972	14 654	6 976	939	120 502	3 077	123 580	29 128
2004. 04 - 06.	90 745	16 212	10 361	7 211	1 101	125 630	3 509	129 139	28 849
2003. 04 - 06 =100%	109,4	108,3	70,7	103,4	117,3	104,3	114,0	104,5	99,0
2003. 01 - 12.	81 090	14 591	24 185	6 933	925	127 724	3 425	131 149	29 147
2003. 01 - 12 =100%	111,9	111,1	42,8	104,0	119,0	98,4	102,4	98,5	99,0
2003. április	85 801	15 440	10 331	7 074	823	119 469	2 876	122 345	29 027
2004. április	91 189	16 367	8 700	7 187	909	124 352	3 505	127 857	28 928
2003. április =100%	106,3	106,0	84,2	101,6	110,5	104,1	121,9	104,5	99,7
2003. 01 - 12 =100%	112,5	112,2	36,0	103,7	98,2	97,4	102,3	97,5	99,2
2003. május	81 835	14 709	14 069	6 747	959	118 319	2 615	120 934	29 193
2004. május	91 871	16 289	9 653	7 056	1 086	125 955	3 512	129 468	28 850
2003. május =100%	112,3	110,7	68,6	104,6	113,2	106,5	134,3	107,1	98,8
2003. 01 - 12 =100%	113,3	111,6	39,9	101,8	117,3	98,6	102,5	98,7	99,0
2003. június	81 262	14 771	19 541	7 109	1 034	123 716	3 741	127 457	29 164
2004. június	89 169	15 977	12 743	7 391	1 309	126 589	3 509	130 097	28 768
2003. június =100%	109,7	108,2	65,2	104,0	126,6	102,3	93,8	102,1	98,6
2003. 01 - 12 =100%	110,0	109,5	52,7	106,6	141,5	99,1	102,4	99,2	98,7

**Az egészségügyben teljes munkaidőben foglalkoztatottak létszám és illetmény adatai havonként 2004 II. negyedévében, és azok változása az előző évhez mérten
- a fenntartó és a foglalkoztatás módja szerint, reprezentatív minta alapján**

Szakkórházak

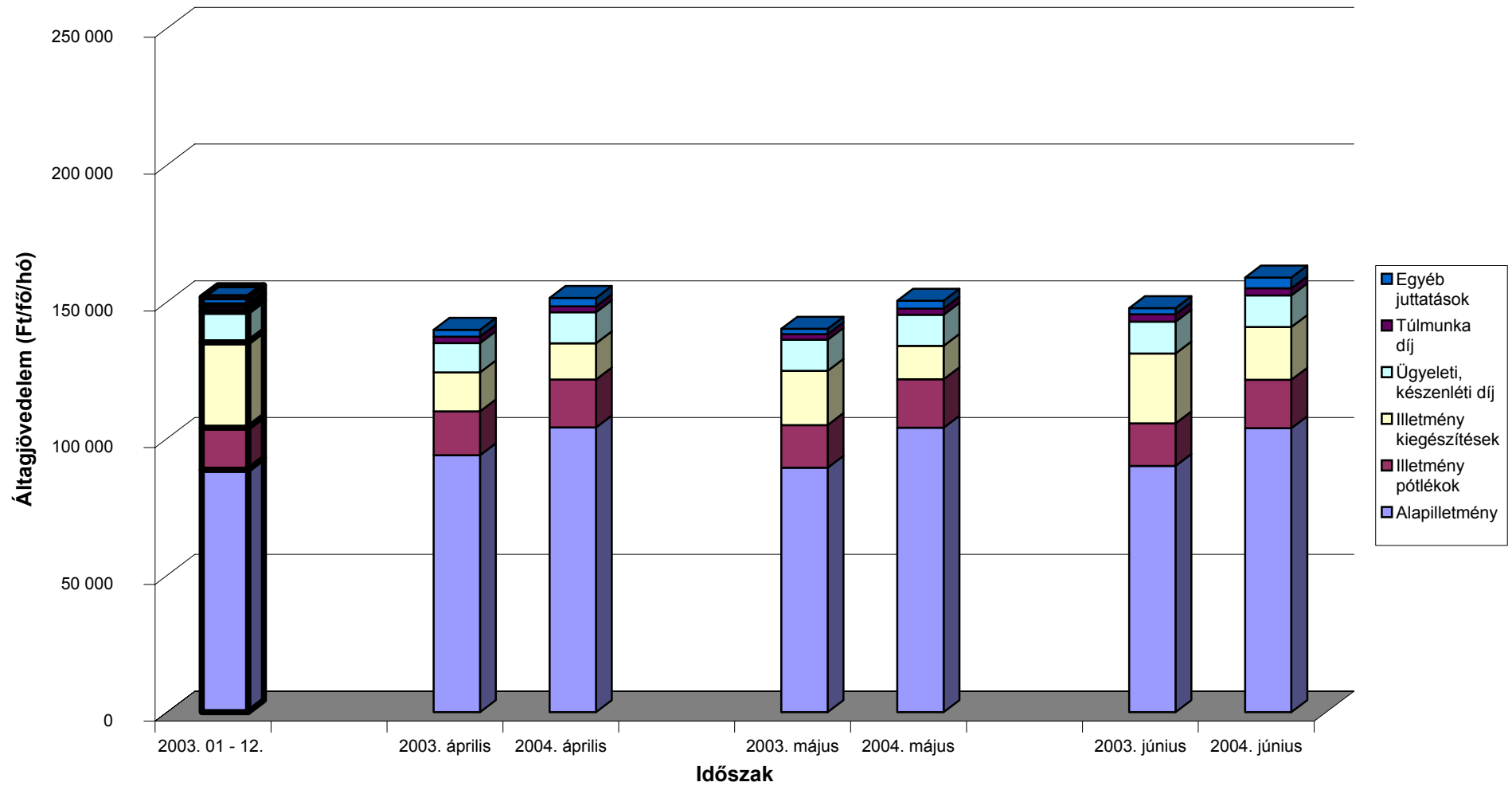
Időszak (havi Kh-Ri átlag)	Jövedelem							Jövedelem összesen	Átlagléttség
	Kereset					Kereset összesen	Egyéb juttatások		
	Alapilletmény	Illetmény pótlékok	Illetmény kiegészítések	Ügyeleti, készenléti díj	Túlmunka díj				
	Ft/fő/hó	Ft/fő/hó	Ft/fő/hó	Ft/fő/hó	Ft/fő/hó	Ft/fő/hó	Ft/fő/hó		
2003. 04 - 06.	83 774	16 816	19 887	5 328	924	126 730	5 912	132 642	2 283
2004. 04 - 06.	90 225	17 875	11 874	5 434	1 451	126 859	5 835	132 693	2 327
2003. 04 - 06 =100%	107,7	106,3	59,7	102,0	156,9	100,1	98,7	100,0	101,9
2003. 01 - 12.	81 584	16 380	27 436	5 331	999	131 730	4 780	136 510	2 292
2003. 01 - 12 =100%	110,6	109,1	43,3	101,9	145,2	96,3	122,1	97,2	101,5
2003. április	85 878	17 026	8 913	5 162	656	117 635	2 643	120 278	2 267
2004. április	90 192	18 044	8 534	5 680	1 114	123 563	4 639	128 202	2 338
2003. április =100%	105,0	106,0	95,7	110,0	169,9	105,0	175,5	106,6	103,1
2003. 01 - 12 =100%	110,6	110,2	31,1	106,6	111,5	93,8	97,0	93,9	102,0
2003. május	83 102	17 114	15 073	5 721	944	121 955	11 796	133 751	2 290
2004. május	92 398	18 165	8 473	5 306	1 332	125 675	9 971	135 646	2 327
2003. május =100%	111,2	106,1	56,2	92,7	141,1	103,1	84,5	101,4	101,6
2003. 01 - 12 =100%	113,3	110,9	30,9	99,5	133,4	95,4	208,6	99,4	101,5
2003. június	82 365	16 310	35 550	5 100	1 170	140 495	3 267	143 762	2 292
2004. június	88 074	17 414	18 663	5 313	1 909	131 375	2 884	134 259	2 316
2003. június =100%	106,9	106,8	52,5	104,2	163,2	93,5	88,3	93,4	101,0
2003. 01 - 12 =100%	108,0	106,3	68,0	99,7	191,1	99,7	60,3	98,4	101,0

**Az egészségügyben teljes munkaidőben foglalkoztatottak létszám és illetmény adatai havonként 2004 II. negyedévében, és azok változása az előző évhez mérten
- a fenntartó és a foglalkoztatás módja szerint, reprezentatív minta alapján**

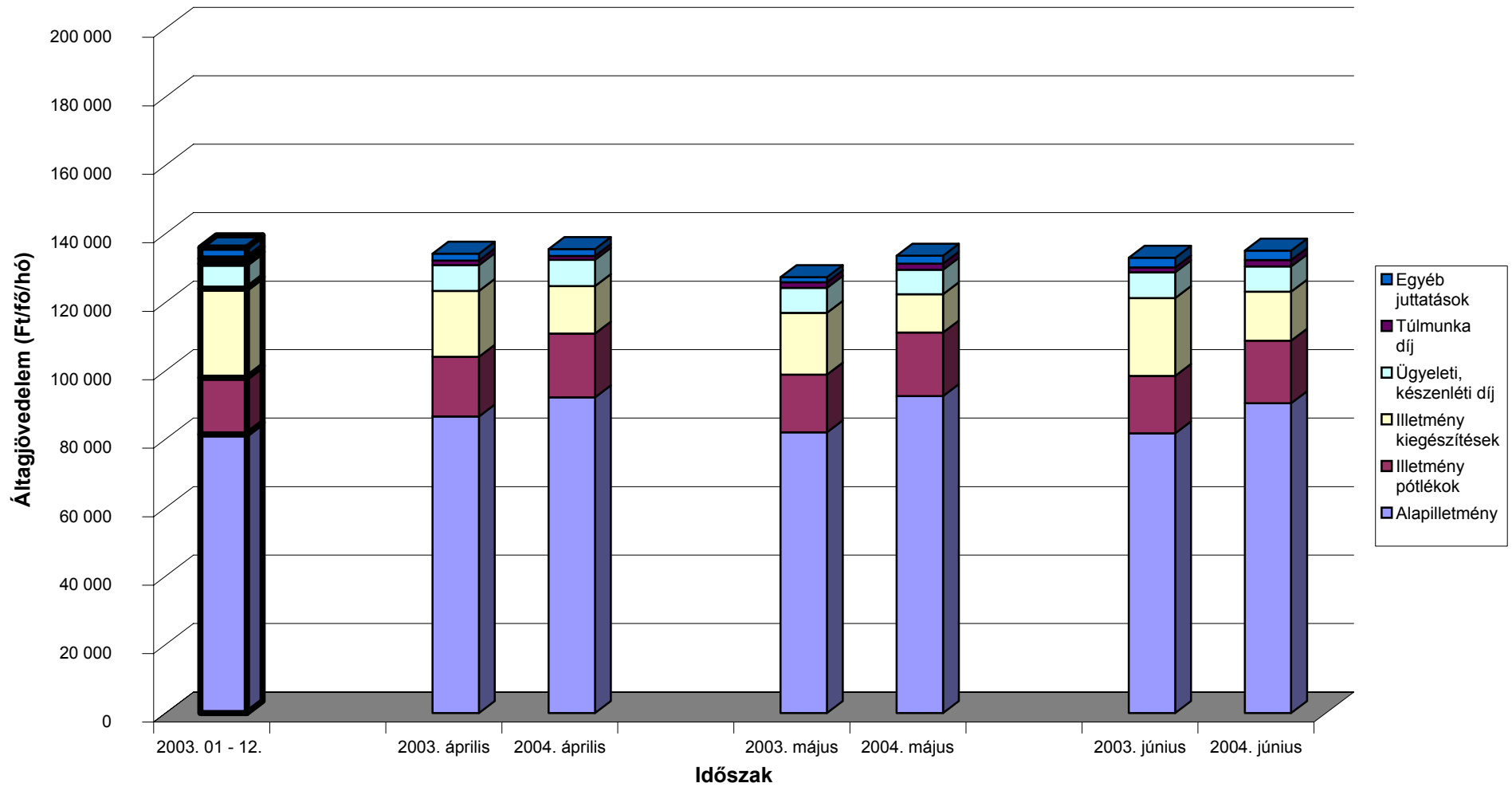
Egyéb intézetek

Időszak (havi Kh-Ri átlag)	Jövedelem							Jövedelem összesen	Átlagléttség
	Kereset					Kereset összesen	Egyéb juttatások		
	Alapilletmény	Illetmény pótlékok	Illetmény kiegészítések	Ügyeleti, készenléti díj	Túlmunka díj				
	Ft/fő/hó	Ft/fő/hó	Ft/fő/hó	Ft/fő/hó	Ft/fő/hó	Ft/fő/hó	Ft/fő/hó		
2003. 04 - 06.	84 175	18 607	18 260	8 926	548	130 517	2 483	133 001	364
2004. 04 - 06.	96 928	21 577	6 692	7 389	1 017	133 604	3 208	136 811	362
2003. 04 - 06 =100%	115,2	116,0	36,7	82,8	185,6	102,4	129,2	102,9	99,4
2003. 01 - 12.	81 713	18 090	37 001	8 069	832	145 704	5 961	151 665	370
2003. 01 - 12 =100%	118,6	119,3	18,1	91,6	122,3	91,7	53,8	90,2	97,8
2003. április	87 153	18 839	12 848	9 289	1 049	129 178	695	129 873	365
2004. április	96 425	21 659	5 401	7 265	763	131 514	3 315	134 828	361
2003. április =100%	110,6	115,0	42,0	78,2	72,8	101,8	476,8	103,8	98,8
2003. 01 - 12 =100%	118,0	119,7	14,6	90,0	91,8	90,3	55,6	88,9	97,4
2003. május	82 304	18 482	22 110	8 697	378	131 971	5 137	137 108	365
2004. május	97 298	21 386	7 056	7 044	904	133 687	3 288	136 975	361
2003. május =100%	118,2	115,7	31,9	81,0	238,9	101,3	64,0	99,9	98,9
2003. 01 - 12 =100%	119,1	118,2	19,1	87,3	108,6	91,8	55,2	90,3	97,6
2003. június	83 061	18 501	19 833	8 791	214	130 401	1 609	132 010	362
2004. június	97 061	21 685	7 611	7 853	1 382	135 591	3 023	138 614	364
2003. június =100%	116,9	117,2	38,4	89,3	644,1	104,0	187,8	105,0	100,6
2003. 01 - 12 =100%	118,8	119,9	20,6	97,3	166,1	93,1	50,7	91,4	98,3

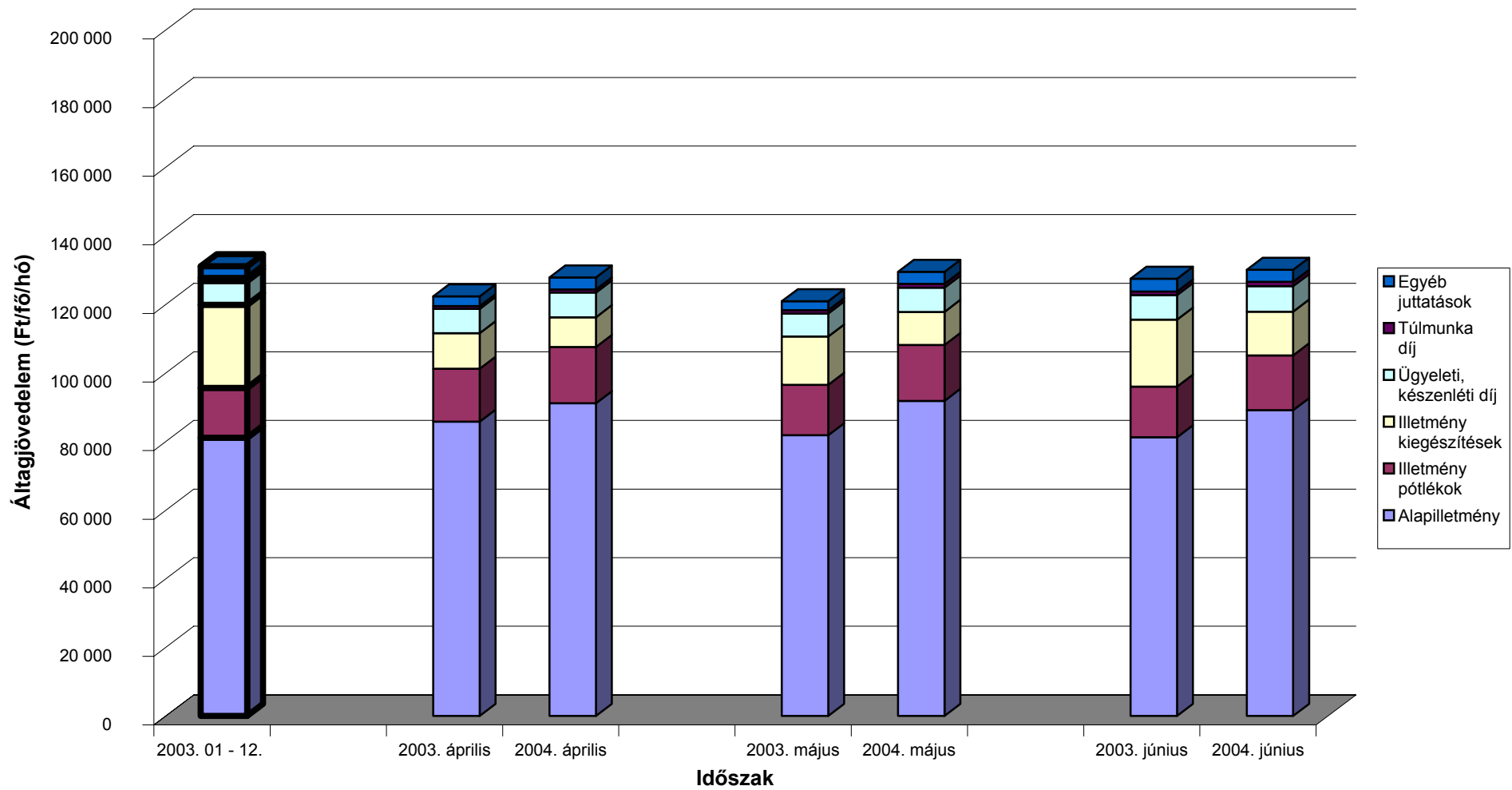
A teljes munkaidőben foglalkoztatott egészségügyi dolgozók illetményei intézet típusonként Fővárosi intézetek



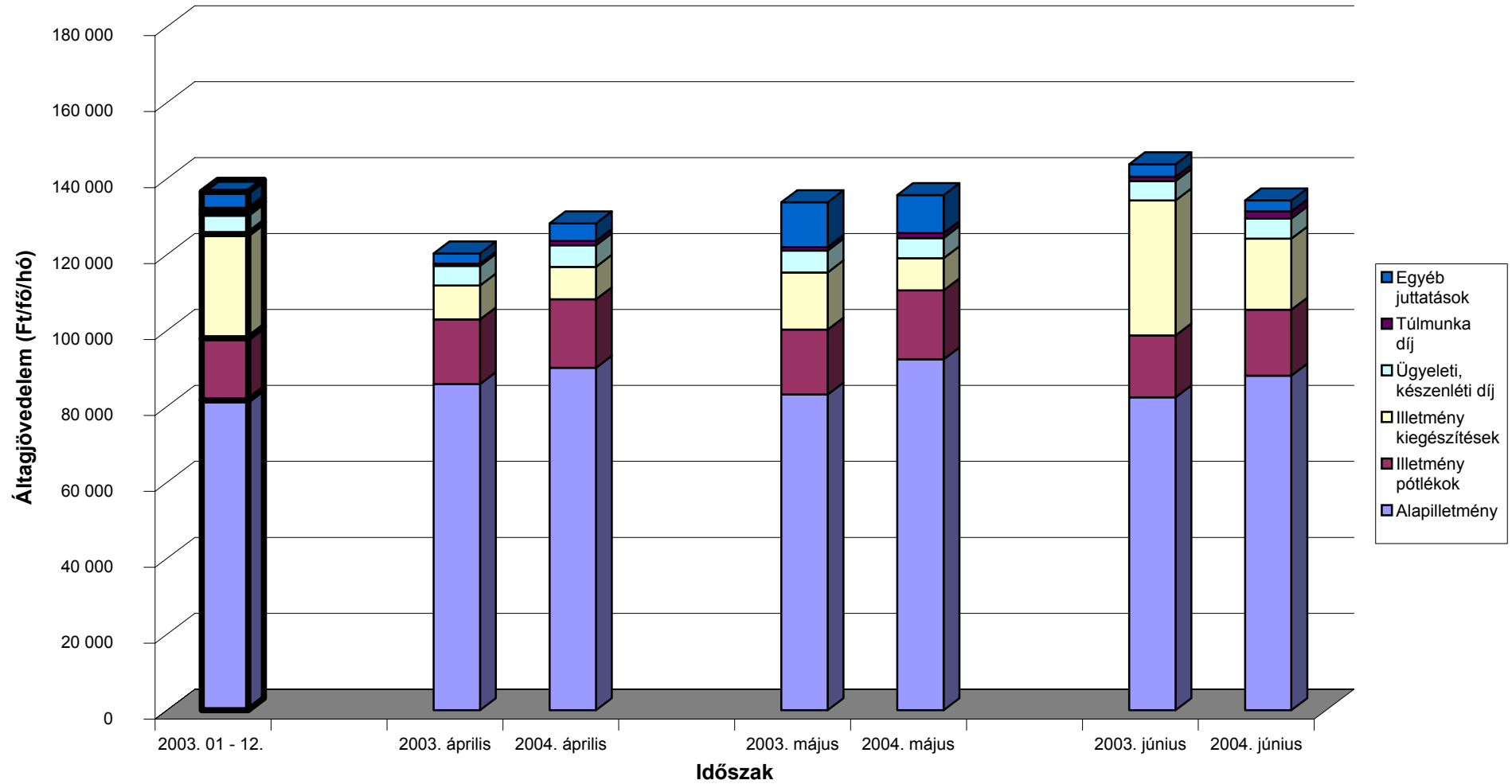
A teljes munkaidőben foglalkoztatott egészségügyi dolgozók illetményei intézet típusonként Megyei intézetek



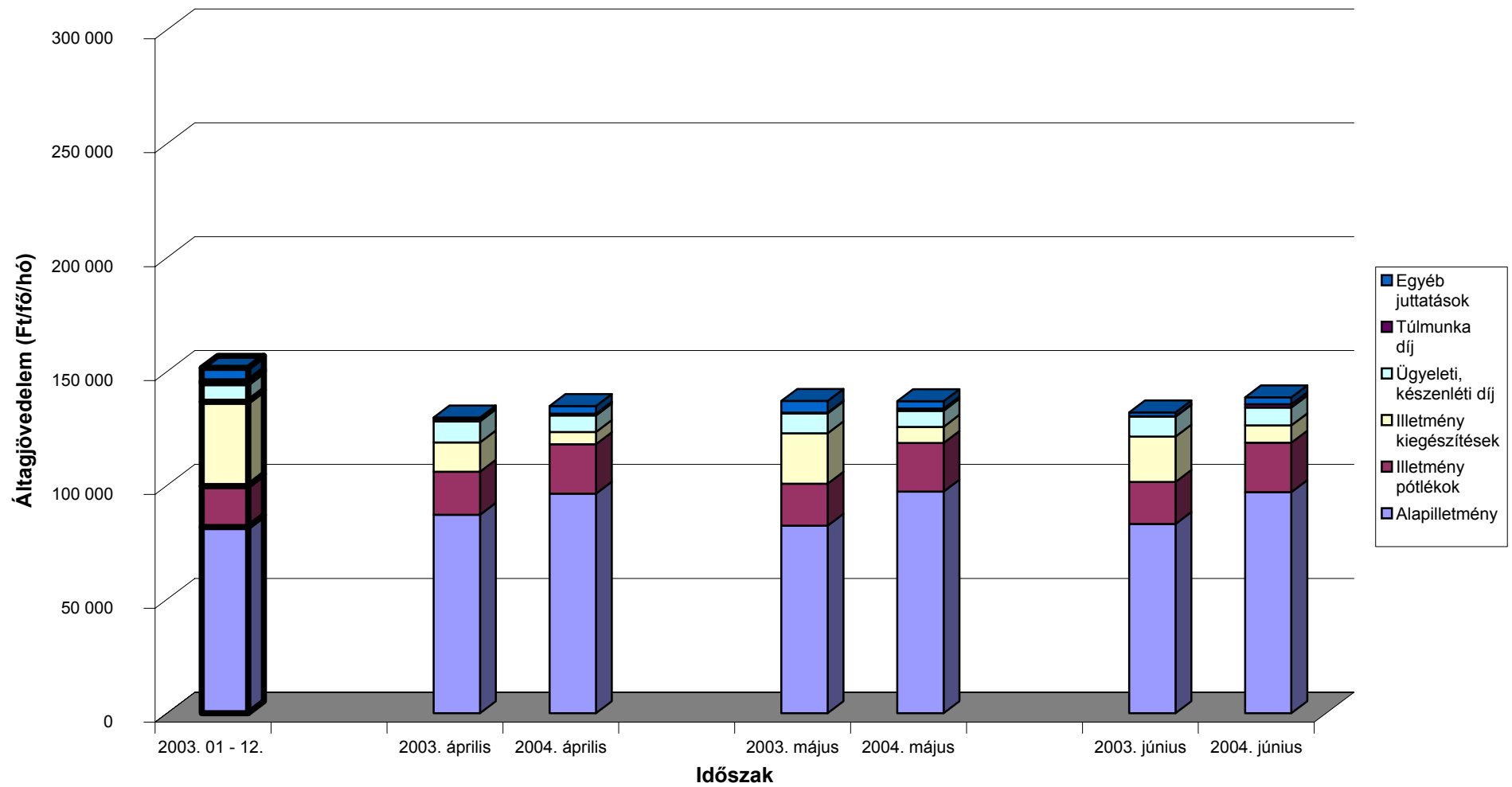
A teljes munkaidőben foglalkoztatott egészségügyi dolgozók illetményei intézet típusonként Városi intézetek



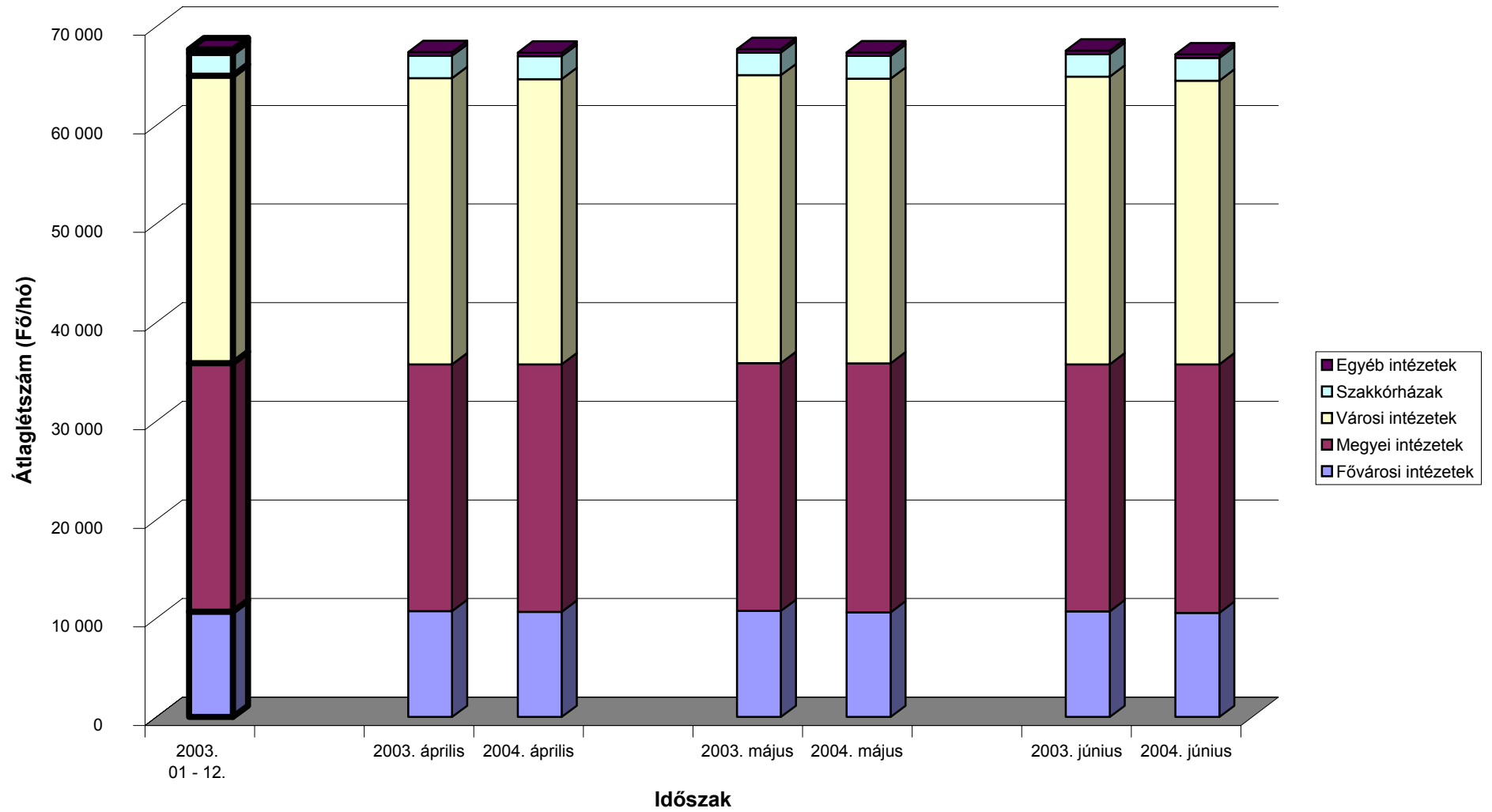
A teljes munkaidőben foglalkoztatott egészségügyi dolgozók illetményei intézet típusonként Szakkórházak



A teljes munkaidőben foglalkoztatott egészségügyi dolgozók illetményei intézet típusonként Egyéb intézetek



A mintában szereplő intézetek teljes munkaidős alkalmazotti létszáma fenntartó szerint



LISTÁK

A MINTÁBAN SZEREPLŐ INTÉZETEK TELJES MUNKAKIDŐS ALKALMAZOTTI LÉTSZÁMA FENNTARTÓ SZERINT

Fővárosi önkormányzati intézetek - Teljes munkaidőben foglalkoztatottak összesen

Intézet	Átlag létszám (Ft/fő/hó)			Létszám vált.	
	2003. 4 - 6. hó	2004. 4 - 6. hó	2003. 1 - 12. hó	2003. 4 - 6 hó=100%	2003. 1 - 12 hó=100%
0106 Fővárosi Szent János KH-RI	1 302	1 300	1 317	99,8	98,7
0107 Fővárosi Szent Margit KH-RI	825	611	797	74,1	76,7
0108 Fővárosi Önkormányzat Visegrádi Rehabilitációs Szakkórháza	162	162	165	100,3	98,6
0109 Fővárosi Szent István KH-RI	1 272	1 324	1 282	104,1	103,3
0110 Fővárosi Schöpf-Mérei Ágost Kórház és Anyavédelmi Központ	195	187	195	96,0	96,0
0116 Fővárosi Péterfy S. Utcai KH-RI	1 463	1 312	1 405	89,7	93,4
0118 Fővárosi Uzsoki Utcai KH-RI	1 162	1 162	1 166	100,0	99,7
0119 Fővárosi Nyírő Gyula KH-RI	753	772	765	102,6	100,9
0121 Fővárosi Önkormányzat Károlyi Sándor KH-RI.	997	989	999	99,2	99,0
0127 Fővárosi Szent László Kórház	850	839	848	98,7	99,0
0128 Észak-Pesti Kórház-Rendelőintézet	78	78	78	100,9	100,0
0131 Budapest Módszertani Szociális Központ és Intézményei	27	243	27	909,8	911,2
2101 Budavári Önkormányzat Egészségügyi Szolgálat	56	58	57	103,3	101,9
2201 Budapest II. Kerületi Önkormányzat Egészségügyi Szolgálat	250	208	239	83,0	86,9
2501 Belváros-Lipótváros Egészségügyi Szolgálat	163	162	164	99,0	98,3
2701 Terézvárosi Egészségügyi Szolgálat	144	150	141	104,5	106,9
2801 Józsefvárosi Egészségügyi Szolgálat	258	249	257	96,4	96,6
2901 Ferencvárosi Egészségügyi Szolgálat	163	154	164	94,5	94,0
3301 Budapest XIII. ker. Önkormányzat Eü. Szolgálat	244	262	244	107,2	107,6
3501 Budapest XV. ker. Önkormányzat Eü. Intézménye	154	175	158	113,4	110,6
3901 Budapest XIX. ker. Önk. Kispesti Eü. Intézete	219	217	221	99,0	97,9
Összesen	10 735	10 612	10 687	98,9	99,3

Megyei önkormányzati intézetek - Teljes munkaidőben foglalkoztatottak összesen

Intézet		Átlag létszám (Ftűfő/hó)			Létszám vált.	
		2003. 4 - 6. hó	2004. 4 - 6. hó	2003. 1 - 12. hó	2003. 4 - 6 hó=100%	2003. 1 - 12 hó=100%
0201	Baranya Megyei KH, Pécs	790	798	799	100,9	99,8
0301	Megyei Kórház, Kecskemét	1 762	1 753	1 776	99,5	98,7
0401	Megyei Pándy Kálmán KH, Gyula	1 862	1 915	1 876	102,8	102,1
0405	Békés Megye Képviselőtestülete Tüdőkórháza, Gyula	186	196	188	105,3	104,3
0502	Megyei KH-RI, Miskolc	2 346	2 342	2 365	99,8	99,0
0601	Csongrád Megyei Önkormányzat Területi Kórháza, Szentes	771	724	770	93,9	94,1
0701	Megyei Szent György KH, Székesfehérvár	2 457	2 324	2 464	94,6	94,3
0801	Petz Aladár Megyei Oktató KH, Győr	2 542	2 550	2 550	100,3	100,0
0901	Megyei Kenézy Gyula KH-RI, Debrecen	2 224	2 257	2 237	101,5	100,9
1001	Megyei Markhot Ferenc KH-RI, Eger	1 672	1 654	1 671	98,9	99,0
1201	Szent Lázár Megyei Kórház, Salgótarján	895	911	899	101,8	101,4
1301	Megyei Szent Rókus Kórház és Intézményei, Budapest	771	786	777	101,9	101,0
1501	Megyei Jósza András KH, Nyíregyháza	2 218	2 325	2 231	104,8	104,2
1601	Megyei Hetényi Géza KH, Szolnok	1 790	1 756	1 800	98,1	97,5
1801	Megyei Markusovszky KH, Szombathely	1 482	1 405	1 497	94,8	93,9
1901	Megyei Csolnoky Ferenc KH-RI, Veszprém	1 298	1 481	1 310	114,1	113,0
Összesen		25 068	25 177	25 209	100,4	99,9

Városi önkormányzati intézetek - Teljes munkaidőben foglalkoztatottak összesen

Intézet		Átlag létszám (Ft/fő/hó)			Létszám vált.	
		2003. 4 - 6. hó	2004. 4 - 6. hó	2003. 1 - 12. hó	2003. 4 - 6 hó=100%	2003. 1 - 12 hó=100%
0204	Városi KH, Mohács	508	509	507	100,1	100,4
0205	Városi KH-RI, Komló	278	271	278	97,7	97,4
0207	Városi KH, Szigetvár	469	471	472	100,3	99,7
0209	Megyei Gyógyfürdőkórház, Harkány	195	187	196	95,8	95,3
0221	Egyesített Egészségügyi Intézmények, Pécs	365	368	372	100,8	99,1
0302	Városi KH, Baja	1 051	993	1 050	94,5	94,6
0303	Városi KH-RI, Kalocsa	565	523	565	92,6	92,5
0304	Városi KH-RI, Kiskunfélegyháza	492	469	491	95,2	95,4
0323	Városi Szakorvosi Rendelőintézet, Kiskőrös	62	64	63	103,2	102,3
0402	Városi Réthy Pál KH-RI, Békéscsaba	863	884	868	102,4	101,8
0403	Városi KH, Orosháza	656	684	664	104,4	103,1
0420	Városi Egyesített Egészségügyi Intézmény és RI., Békés	64	117	64	183,6	182,7
0423	Szarvas Város Önkormányzata Egyesített Gyógyító-Megelőző Intézet	77	79	78	102,0	101,2
0501	Semmelweis KH-RI, Miskolc	1 299	1 196	1 290	92,1	92,7
0503	Diósgyőri Kórház, Miskolc	643	634	639	98,5	99,1
0504	Erzsébet Kórház, Sátoraljaújhely	605	611	603	101,0	101,5
0505	Városi Kórház, Kazincbarcika	529	511	530	96,6	96,4
0506	Almási Balogh Pál KH, Ózd	589	589	597	100,0	98,8
0507	Megyei II. Rákóczi Ferenc KH, Szikszó	374	365	369	97,6	99,0
0511	Városi Rendelőintézet, Mezőkövesd	86	86	86	100,4	100,5
0512	Szent Ferenc Kórház, Miskolc	474	481	479	101,4	100,4
0514	Megyei Reuma Kórház, Mezőkövesd	152	155	154	102,0	100,8
0521	Egészségügyi Központ, Mezőcsát	21	34	21	160,3	163,6
0524	Egyesített Szociális Egészségügyi Intézet, Szerencs	69	92	70	133,8	132,0
0525	Városi Rendelőintézet, Sárospatak	50	51	51	101,3	100,3
0526	Városi Rendelőintézet, Tiszaujváros	131	127	130	96,6	97,7
0530	Edelényi Egészségügyi Intézmény	37	35	37	94,1	94,9
0602	Városi Erzsébet KH-RI, Hódmezővásárhely	715	696	710	97,3	98,0
0603	Szeged Megyei Jogú Város Önkormányzat Kórháza	120	121	120	100,9	100,9
0605	Városi Dr. Diósszilágyi Sámuel KH-RI, Makó	492	498	493	101,2	101,1
0607	Szakorvosi Ellátás és Háziorvosi Szolgálat, Szeged	475	507	477	106,7	106,4
0623	Dr. Szarka Ödön Egyesített EÜ. Intézmény, Csongrád	71	67	71	94,7	94,1
0703	Városi KH-RI, Mór	202	202	201	100,0	100,6
0802	Városi Erzsébet Kórház, Sopron	775	770	767	99,2	100,4
0803	Városi Karolina KH-RI, Mosonmagyaróvár	471	484	471	102,8	102,8
0804	Városi Margit KH-RI, Csorna	278	294	278	105,5	105,8
0805	Városi Dr. Lumniczer Sándor KH-RI, Kapuvár	314	319	312	101,6	101,9
0902	Területi Kórház, Berettyóújfalu	899	885	898	98,4	98,5
0921	Debrecen MJV. Egészségügyi Szolgálat	517	520	522	100,6	99,6
0926	Városi Szakorvosi Rendelőintézet, Hajdúnánás	22	24	23	108,3	103,6

Városi önkormányzati intézetek - Teljes munkaidőben foglalkoztatottak összesen

Intézet		Átlag létszám			Létszám vált.	
		2003. 4 - 6. hó	2004. 4 - 6. hó	2003. 1 - 12. hó	2003. 4 - 6 hó=100%	2003. 1 - 12 hó=100%
0927	Egyesített Egészségügyi Intézmények, Hajdúszoboszló	37	35	37	96,9	95,7
1003	Városi Albert Schweitzer KH-RI, Hatvan	572	560	569	97,8	98,4
1021	Heves Városi Eü. Szolgálat	49	48	49	96,4	96,9
1102	Városi Vaszary Kolos KH, Esztergom	731	694	729	94,9	95,2
1103	Városi Rehabilitációs Szakkórház-RI., Tata	171	175	172	102,6	101,7
1104	Városi Selye János KH, Komárom	231	241	233	104,3	103,4
1106	Batthyány Kázmér Szakkórház, Kisbér	124	123	123	99,4	99,7
1121	Szakorvosi RI., Oroszlány	92	128	99	139,7	130,0
1202	Városi Dr. Kenessey Albert KH-RI, Balassagyarmat	631	665	640	105,4	103,9
1203	Városi Margit Kórház, Pásztó	269	269	270	99,8	99,6
1302	Városi Toldy Ferenc KH-RI, Cegléd	874	864	875	98,8	98,7
1303	Városi Kórház-Rendelőintézet, Nagykőrös	241	239	246	99,3	97,1
1304	Jávorszky Ödön Városi Kórház, Vác	727	710	717	97,6	99,0
1320	Városi Rendelőintézet, Aszód	44	42	44	94,6	95,1
1322	Dr. Halász Géza Szakorvosi RI., Dabas	47	48	47	101,4	102,0
1323	Szakorvosi RI., Dunakeszi	54	55	55	102,1	100,8
1325	Tormay Károly Egészségügyi Központ, Gödöllő	108	104	109	95,6	95,0
1326	Városi Egészségügyi Intézmény, Monor	76	70	73	91,8	95,7
1327	Szakorvosi RI., Nagykáta	59	59	57	100,4	103,1
1330	Városi Egészségügyi Intézmények, Szentendre	82	81	82	98,4	98,4
1331	Pest M. Szakorvosi RI., Szigetszentmiklós	76	75	77	98,1	97,9
1333	Városi Egészségügyi Intézmény, Százhalombatta	85	75	84	88,7	89,2
1335	Városi Szakorvosi Rendelőintézet, Érd	137	134	136	97,8	98,7
1402	Városi KH-RI, Siófok	560	546	563	97,5	97,0
1404	Városi KH-RI, Marcali	418	405	416	96,9	97,3
1407	Városi KH-RI, Nagyatád	682	657	678	96,4	96,9
1420	Járóbeteg-ellátó Intézmények, Barcs	50	49	51	99,0	97,1
1502	Területi Kórház, Mátészalka	793	763	792	96,2	96,3
1505	Szatmár-Beregi Kórház, Fehérgyarmat	625	615	626	98,3	98,2
1602	Városi KH-RI, Mezőtúr	244	244	246	100,2	99,3
1603	Városi Dr. Kátai Gábor KH, Karcag	792	779	797	98,4	97,8
1604	Városi Erzsébet KH, Jászberény	482	478	486	99,0	98,3
1622	Városi Eü. Központ , Kunszentmárton	30	31	30	103,3	103,5
1623	Egyesített Egészségügyi Intézmény, Tiszafüred	30	33	29	110,1	114,1
1624	Egyesített Gyógyító-Megelőző Intézet, Törökszentmiklós	58	52	57	90,9	92,5
1702	Városi KH-RI, Bonyhád	211	209	211	99,2	98,9
1803	Városi KH, Sárvár	224	240	226	107,5	106,4
1804	Dr. Batthyányi Strattmann KH-RI, Körmend	216	206	213	95,4	96,6
1805	Kemenesaljai Egyesített Kórház, Celldömölk	224	237	225	105,6	105,0
1903	Gróf Eszterházy Kórház-Szakambulancia, Pápa	475	472	475	99,3	99,2

Városi önkormányzati intézetek - Teljes munkaidőben foglalkoztatottak összesen

Intézet		Átlag létszám			Létszám vált.	
		2003. 4 - 6. hó	2004. 4 - 6. hó	2003. 1 - 12. hó	2003. 4 - 6 hó=100%	2003. 1 - 12 hó=100%
1904	Városi KH-RI, Várpalota	178	170	178	95,5	95,4
1907	Városi KH-RI, Sümeg	146	146	146	99,9	100,0
1908	Városi Erzsébet KH-RI, Zirc	123	117	125	94,7	93,3
1909	Városi Kórház-Rendelőintézet, Tapolca	242	232	241	96,0	96,1
1912	Városi Magyar Imre KH, Ajka	702	657	699	93,6	93,9
2020	Városi Rendelőintézet, Lenti	48	45	47	94,4	96,5
Összesen		29 128	28 849	29 147	99,0	99,0

Szakkórházak - Teljes munkaidőben foglalkoztatottak összesen

Intézet	Átlag létszám			Létszám vált.	
	2003. 4 - 6. hó	2004. 4 - 6. hó	2003. 1 - 12. hó	2003. 4 - 6 hó=100%	2003. 1 - 12 hó=100%
0124 Fővárosi Budai Gyermekkorház-RI	210	184	208	87,8	88,4
0125 Fővárosi Madarász Utcai Gyermekkorház-RI	304	303	304	99,7	100,0
0202 Baranya Megyei Kerpel-Fronius Ödön Gyermekkorház	184	183	188	99,6	97,6
0508 Koch Róbert Kórház, Edelény	198	205	198	103,8	103,5
0513 Pszichiátriai Szakkórház és Betegotthon, Izsófalva	68	119	69	175,3	172,9
0604 Szeged Megyei Jogú Város Önkormányzat Gyermekkorház	149	138	150	92,5	92,0
0606 Csongrád Megyei Önkormányzat Mellkasi Betegségek Szakkórháza, Deszk	215	218	214	101,3	101,9
0621 Dr. Farkasinszky Terézia Ifjúsági Drogcentrum, Szeged	13	27	13	209,0	206,3
1204 Megyei Tüdőgyógyintézet, Nógrádgyárdony	84	80	83	94,7	95,9
1306 Megyei Tüdőgyógyintézet, Törökbálint	243	238	242	97,7	98,0
1506 Pszichiátriai Szakkórház, Nagykálló	372	389	376	104,6	103,4
1807 Megyei Rehabilitációs Kórház és Gyógyfürdő, Szentgotthárd	96	95	96	99,9	99,7
1911 Megyei Tüdőgyógyintézet, Farkasgyepű	147	148	151	100,1	97,9
Összesen	2 283	2 327	2 292	101,9	101,5

Egyéb intézetek - Teljes munkaidőben foglalkoztatottak összesen

Intézet	Átlag létszám			Létszám vált.	
	2003. 4 - 6. hó	2004. 4 - 6. hó	2003. 1 - 12. hó	2003. 4 - 6 hó=100%	2003. 1 - 12 hó=100%
9521 MÁV Kórház és Rendelőintézet, Szolnok	364	362	370	99,4	97,8

Fővárosi önkormányzati intézetek - Teljes munkaidőben foglalkoztatottak összesen

Intézet	Átlag jövedelem (Ft/fő/hó)			Jövedelem vált.	
	2003. 4 - 6. hó	2004. 4 - 6. hó	2003. 1 - 12. hó	2003. 4 - 6 hó=100%	2003. 1 - 12 hó=100%
0106 Fővárosi Szent János KH-RI	158 619	167 055	166 508	105,3	100,3
0107 Fővárosi Szent Margit KH-RI	137 909	157 549	148 421	114,2	106,2
0108 Fővárosi Önkormányzat Visegrádi Rehabilitációs Szakkórháza	123 100	134 565	133 850	109,3	100,5
0109 Fővárosi Szent István KH-RI	133 439	140 826	144 775	105,5	97,3
0110 Fővárosi Schöpfung-Mérei Ágost Kórház és Anyavédelmi Központ	129 123	140 949	134 336	109,2	104,9
0116 Fővárosi Péterfy S. Utcai KH-RI	139 627	157 267	150 686	112,6	104,4
0118 Fővárosi Uzsoki Utcai KH-RI	145 016	150 502	154 206	103,8	97,6
0119 Fővárosi Nyírő Gyula KH-RI	126 454	134 541	135 787	106,4	99,1
0121 Fővárosi Önkormányzat Károlyi Sándor KH-RI.	139 345	151 681	148 829	108,9	101,9
0127 Fővárosi Szent László Kórház	151 171	168 170	162 422	111,2	103,5
0128 Észak-Pesti Kórház-Rendelőintézet	156 411	156 894	158 257	100,3	99,1
0131 Budapest Módszertani Szociális Központ és Intézményei	186 065	167 701	190 708	90,1	87,9
2101 Budavári Önkormányzat Egészségügyi Szolgálat	156 338	190 907	151 800	122,1	125,8
2201 Budapest II. Kerületi Önkormányzat Egészségügyi Szolgálat	143 132	146 713	136 214	102,5	107,7
2501 Belváros-Lipótváros Egészségügyi Szolgálat	192 061	214 712	177 471	111,8	121,0
2701 Terézvárosi Egészségügyi Szolgálat	134 774	151 058	157 543	112,1	95,9
2801 Józsefvárosi Egészségügyi Szolgálat	146 288	148 306	156 599	101,4	94,7
2901 Ferencvárosi Egészségügyi Szolgálat	131 917	140 572	141 486	106,6	99,4
3301 Budapest XIII. ker. Önkormányzat Eü. Szolgálat	139 308	148 409	162 387	106,5	91,4
3501 Budapest XV. ker. Önkormányzat Eü. Intézménye	131 227	137 069	133 675	104,5	102,5
3901 Budapest XIX. ker. Önk. Kispesti Eü. Intézete	154 693	148 912	152 917	96,3	97,4
Összesen	142 533	153 569	151 678	107,7	101,2

Megyei önkormányzati intézetek - Teljes munkaidőben foglalkoztatottak összesen

Intézet		Átlag jövedelem (Ft/fő/hó)			Jövedelem vált. 2003=100%	
		2003. 4 - 6. hó	2004. 4 - 6. hó	2003. 1 - 12. hó	2003. 4 - 6 hó=100%	2003. 1 - 12 hó=100%
0201	Baranya Megyei KH, Pécs	138 178	147 916	139 245	107,0	106,2
0301	Megyei Kórház, Kecskemét	151 673	147 329	156 943	97,1	93,9
0401	Megyei Pándy Kálmán KH, Gyula	136 085	129 619	134 981	95,2	96,0
0405	Békés Megye Képviselettestülete Tüdőkórháza, Gyula	139 822	130 375	146 530	93,2	89,0
0502	Megyei KH-RI, Miskolc	121 969	126 151	136 683	103,4	92,3
0601	Csongrád Megyei Önkormányzat Területi Kórháza, Szentes	125 079	128 968	132 820	103,1	97,1
0701	Megyei Szent György KH, Székesfehérvár	126 270	136 623	126 721	108,2	107,8
0801	Petz Aladár Megyei Oktató KH, Győr	118 949	127 616	119 968	107,3	106,4
0901	Megyei Kenézy Gyula KH-RI, Debrecen	140 523	140 332	138 326	99,9	101,5
1001	Megyei Markhot Ferenc KH-RI, Eger	141 049	137 448	142 543	97,4	96,4
1201	Szent Lázár Megyei Kórház, Salgótarján	131 286	141 341	131 605	107,7	107,4
1301	Megyei Szent Rókus Kórház és Intézményei, Budapest	132 807	137 683	139 278	103,7	98,9
1501	Megyei Jósza András KH, Nyíregyháza	131 148	131 782	140 410	100,5	93,9
1601	Megyei Hetényi Géza KH, Szolnok	131 846	144 251	143 320	109,4	100,7
1801	Megyei Markusovszky KH, Szombathely	127 837	132 007	134 743	103,3	98,0
1901	Megyei Csolnoky Ferenc KH-RI, Veszprém	123 143	124 517	127 521	101,1	97,6
Összesen		131 470	134 744	136 002	102,5	99,1

Városi önkormányzati intézetek - Teljes munkaidőben foglalkoztatottak összesen

Intézet		Átlag jövedelem (Ft/fő/hó)			Jövedelem vált. 2003=100%	
		2003. 4 - 6. hó	2004. 4 - 6. hó	2003. 1 - 12. hó	2003. 4 - 6 hó=100%	2003. 1 - 12 hó=100%
0204	Városi KH, Mohács	123 585	140 016	133 404	113,3	105,0
0205	Városi KH-RI, Komló	120 578	130 907	127 975	108,6	102,3
0207	Városi KH, Szigetvár	121 131	125 599	126 783	103,7	99,1
0209	Megyei Gyógyfürdőkórház, Harkány	111 258	121 578	116 677	109,3	104,2
0221	Egyesített Egészségügyi Intézmények, Pécs	131 930	152 727	144 231	115,8	105,9
0302	Városi KH, Baja	140 698	138 768	144 800	98,6	95,8
0303	Városi KH-RI, Kalocsa	118 752	135 961	129 342	114,5	105,1
0304	Városi KH-RI, Kiskunfélegyháza	111 655	121 172	122 401	108,5	99,0
0323	Városi Szakorvosi Rendelőintézet, Kiskőrös	112 482	117 684	126 732	104,6	92,9
0402	Városi Réthy Pál KH-RI, Békéscsaba	135 228	139 757	139 014	103,3	100,5
0403	Városi KH, Orosháza	123 902	128 981	132 003	104,1	97,7
0420	Városi Egyesített Egészségügyi Intézmény és RI., Békés	143 555	113 516	143 781	79,1	79,0
0423	Szarvas Város Önkormányzata Egyesített Gyógyító-Megelőző Intézet	119 667	123 767	125 520	103,4	98,6
0501	Semmelweis KH-RI, Miskolc	118 963	125 782	126 737	105,7	99,2
0503	Diósgyőri Kórház, Miskolc	115 745	121 748	124 587	105,2	97,7
0504	Erzsébet Kórház, Sátoraljaújhely	111 622	115 591	118 973	103,6	97,2
0505	Városi Kórház, Kazincbarcika	110 103	113 293	115 562	102,9	98,0
0506	Almási Balogh Pál KH, Ózd	116 581	121 695	124 213	104,4	98,0
0507	Megyei II. Rákóczi Ferenc KH, Szikszó	107 216	113 403	115 697	105,8	98,0
0511	Városi Rendelőintézet, Mezőkövesd	153 974	112 292	145 015	72,9	77,4
0512	Szent Ferenc Kórház, Miskolc	141 595	128 546	136 255	90,8	94,3
0514	Megyei Reuma Kórház, Mezőkövesd	104 433	112 029	113 421	107,3	98,8
0521	Egészségügyi Központ, Mezöcsát	114 822	87 989	140 795	76,6	62,5
0524	Egyesített Szociális Egészségügyi Intézet, Szerencs	131 751	110 205	130 714	83,6	84,3
0525	Városi Rendelőintézet, Sárospatak	120 104	120 212	123 268	100,1	97,5
0526	Városi Rendelőintézet, Tiszaujváros	104 684	120 441	113 921	115,1	105,7
0530	Edelényi Egészségügyi Intézmény	102 718	110 417	123 635	107,5	89,3
0602	Városi Erzsébet KH-RI, Hódmezővásárhely	118 486	123 133	127 817	103,9	96,3
0603	Szeged Megyei Jogú Város Önkormányzat Kórháza	229 171	221 189	233 049	96,5	94,9
0605	Városi Dr. Diósszilágyi Sámuel KH-RI, Makó	116 703	123 958	123 747	106,2	100,2
0607	Szakorvosi Ellátás és Háziiorvosi Szolgálat, Szeged	138 311	139 882	138 503	101,1	101,0
0623	Dr. Szarka Ödön Egyesített EÜ. Intézmény, Csongrád	110 904	122 192	112 586	110,2	108,5
0703	Városi KH-RI, Mór	135 442	146 309	143 500	108,0	102,0
0802	Városi Erzsébet Kórház, Sopron	117 785	131 734	118 449	111,8	111,2
0803	Városi Karolina KH-RI, Mosonmagyaróvár	121 251	129 876	121 539	107,1	106,9
0804	Városi Margit KH-RI, Csorna	120 031	132 008	125 577	110,0	105,1
0805	Városi Dr. Lumniczer Sándor KH-RI, Kapuvár	110 697	122 244	112 459	110,4	108,7
0902	Területi Kórház, Berettyóújfalú	124 388	130 338	133 953	104,8	97,3
0921	Debrecen MJV. Egészségügyi Szolgálat	123 608	127 161	136 629	102,9	93,1
0926	Városi Szakorvosi Rendelőintézet, Hajdúnánás	112 514	126 440	118 923	112,4	106,3

Városi önkormányzati intézetek - Teljes munkaidőben foglalkoztatottak összesen

Intézet		Átlag jövedelem (Ft/fő/hó)			Jövedelem vált. 2003=100%	
		2003. 4 - 6. hó	2004. 4 - 6. hó	2003. 1 - 12. hó	2003. 4 - 6 hó=100%	2003. 1 - 12 hó=100%
0927	Egyesített Egészségügyi Intézmények, Hajdúszoboszló	152 268	153 150	152 206	100,6	100,6
1003	Városi Albert Schweitzer KH-RI, Hatvan	139 021	150 170	149 641	108,0	100,4
1021	Heves Városi Eü. Szolgálat	129 502	143 267	133 819	110,6	107,1
1102	Városi Vaszary Kolos KH, Esztergom	134 929	145 828	148 431	108,1	98,2
1103	Városi Rehabilitációs Szakkórház-RI., Tata	122 191	119 080	127 487	97,5	93,4
1104	Városi Selye János KH, Komárom	133 202	129 856	138 300	97,5	93,9
1106	Batthyány Kázmér Szakkórház, Kisbér	105 918	109 099	111 024	103,0	98,3
1121	Szakorvosi RI., Oroszlány	145 837	121 996	146 520	83,7	83,3
1202	Városi Dr. Kenessey Albert KH-RI, Balassagyarmat	149 477	132 208	146 321	88,4	90,4
1203	Városi Margit Kórház, Pásztó	120 936	127 707	122 263	105,6	104,5
1302	Városi Toldy Ferenc KH-RI, Cegléd	124 503	130 656	132 538	104,9	98,6
1303	Városi Kórház-Rendelőintézet, Nagykőrös	118 856	127 050	126 980	106,9	100,1
1304	Jávorszky Ödön Városi Kórház, Vác	130 505	139 816	142 741	107,1	98,0
1320	Városi Rendelőintézet, Aszód	129 901	130 351	144 321	100,3	90,3
1322	Dr. Halász Géza Szakorvosi RI., Dabas	130 658	162 304	147 737	124,2	109,9
1323	Szakorvosi RI., Dunakeszi	115 219	131 391	129 009	114,0	101,8
1325	Tormay Károly Egészségügyi Központ, Gödöllő	136 288	116 556	136 110	85,5	85,6
1326	Városi Egészségügyi Intézmény, Monor	119 258	124 644	144 710	104,5	86,1
1327	Szakorvosi RI., Nagykáta	122 362	118 705	132 091	97,0	89,9
1330	Városi Egészségügyi Intézmények, Szentendre	118 927	119 331	131 257	100,3	90,9
1331	Pest M. Szakorvosi RI., Szigetszentmiklós	102 733	126 450	122 415	123,1	103,3
1333	Városi Egészségügyi Intézmény, Százhalombatta	114 525	127 163	132 182	111,0	96,2
1335	Városi Szakorvosi Rendelőintézet, Érd	136 649	158 642	148 657	116,1	106,7
1402	Városi KH-RI, Siófok	128 338	130 389	138 231	101,6	94,3
1404	Városi KH-RI, Marcali	121 679	131 500	123 792	108,1	106,2
1407	Városi KH-RI, Nagyatád	110 718	119 150	119 617	107,6	99,6
1420	Járóbeteg-ellátó Intézmények, Barcs	121 138	123 733	129 419	102,1	95,6
1502	Területi Kórház, Mátészalka	121 886	116 917	129 145	95,9	90,5
1505	Szatmár-Beregi Kórház, Fehérgyarmat	124 195	123 543	134 737	99,5	91,7
1602	Városi KH-RI, Mezőtúr	120 869	132 078	127 836	109,3	103,3
1603	Városi Dr. Kátai Gábor KH, Karcag	111 095	119 528	125 786	107,6	95,0
1604	Városi Erzsébet KH, Jászberény	129 696	138 103	143 961	106,5	95,9
1622	Városi Eü. Központ, Kunszentmárton	119 880	139 583	132 397	116,4	105,4
1623	Egyesített Egészségügyi Intézmény, Tiszafüred	96 339	106 089	106 203	110,1	99,9
1624	Egyesített Gyógyító-Megelőző Intézet, Törökszentmiklós	102 483	110 406	123 064	107,7	89,7
1702	Városi KH-RI, Bonyhád	122 663	139 939	131 711	114,1	106,2
1803	Városi KH, Sárvár	118 753	123 604	127 997	104,1	96,6
1804	Dr. Batthyányi Strattmann KH-RI, Körmend	115 578	123 027	124 751	106,4	98,6
1805	Kemenesaljai Egyesített Kórház, Celldömölk	120 715	126 721	127 161	105,0	99,7
1903	Gróf Eszterházy Kórház-Szakambulancia, Pápa	112 963	121 162	121 399	107,3	99,8

Városi önkormányzati intézetek - Teljes munkaidőben foglalkoztatottak összesen

Intézet	Átlag jövedelem (Ft/fő/hó)			Jövedelem vált. 2003=100%	
	2003. 4 - 6. hó	2004. 4 - 6. hó	2003. 1 - 12. hó	2003. 4 - 6 hó=100%	2003. 1 - 12 hó=100%
1904 Városi KH-RI, Várpalota	137 974	143 678	135 408	104,1	106,1
1907 Városi KH-RI, Sümeg	115 569	124 542	123 823	107,8	100,6
1908 Városi Erzsébet KH-RI, Zirc	107 432	122 104	114 873	113,7	106,3
1909 Városi Kórház-Rendelőintézet, Tapolca	119 041	123 564	133 053	103,8	92,9
1912 Városi Magyar Imre KH, Ajka	117 860	127 477	127 788	108,2	99,8
2020 Városi Rendelőintézet, Lenti	104 465	117 177	122 511	112,2	95,6
Összesen	123 580	129 139	131 149	104,5	98,5

Szakkórházak - Teljes munkaidőben foglalkoztatottak összesen

Intézet		Átlag jövedelem (Ft/fő/hó)			Jövedelem vált. 2003=100%	
		2003. 4 - 6. hó	2004. 4 - 6. hó	2003. 1 - 12. hó	2003. 4 - 6 hó=100%	2003. 1 - 12 hó=100%
0124	Fővárosi Budai Gyermekkorház-RI	121 734	129 522	134 878	106,4	96,0
0125	Fővárosi Madarász Utcai Gyermekkorház-RI	136 552	142 692	147 133	104,5	97,0
0202	Baranya Megyei Kerpel-Fronius Ödön Gyermekkorház	125 630	135 557	130 307	107,9	104,0
0508	Koch Róbert Kórház, Edelény	108 529	113 438	123 288	104,5	92,0
0513	Pszichiátriai Szakkórház és Betegotthon, Izsófalva	108 859	114 293	117 971	105,0	96,9
0604	Szeged Megyei Jogú Város Önkormányzat Gyermekkorház	139 548	123 988	126 829	88,8	97,8
0606	Csongrád Megyei Önkormányzat Mellkasi Betegségek Szakkórháza, Deszk	159 662	153 273	139 113	96,0	110,2
0621	Dr. Farkasinszky Terézia Ifjúsági Drogcentrum, Szeged	126 622	126 428	147 863	99,8	85,5
1204	Megyei Tüdőgyógyintézet, Nógrádgyárdony	126 534	130 168	122 495	102,9	106,3
1306	Megyei Tüdőgyógyintézet, Törökbálint	164 447	173 001	159 794	105,2	108,3
1506	Pszichiátriai Szakkórház, Nagykálló	123 309	118 681	139 948	96,2	84,8
1807	Megyei Rehabilitációs Kórház és Gyógyfürdő, Szentgotthárd	111 222	118 864	122 023	106,9	97,4
1911	Megyei Tüdőgyógyintézet, Farkasgyepű	134 672	115 354	126 786	85,7	91,0
Összesen		132 642	132 693	136 510	100,0	97,2

Egyéb intézetek - Teljes munkaidőben foglalkoztatottak összesen

Intézet		Átlag jövedelem (Ft/fő/hó)			Jövedelem vált. 2003=100%	
		2003. 4 - 6. hó	2004. 4 - 6. hó	2003. 1 - 12. hó	2003. 4 - 6 hó=100%	2003. 1 - 12 hó=100%
9521	MÁV Kórház és Rendelőintézet, Szolnok	133 001	136 811	151 665	102,9	90,2